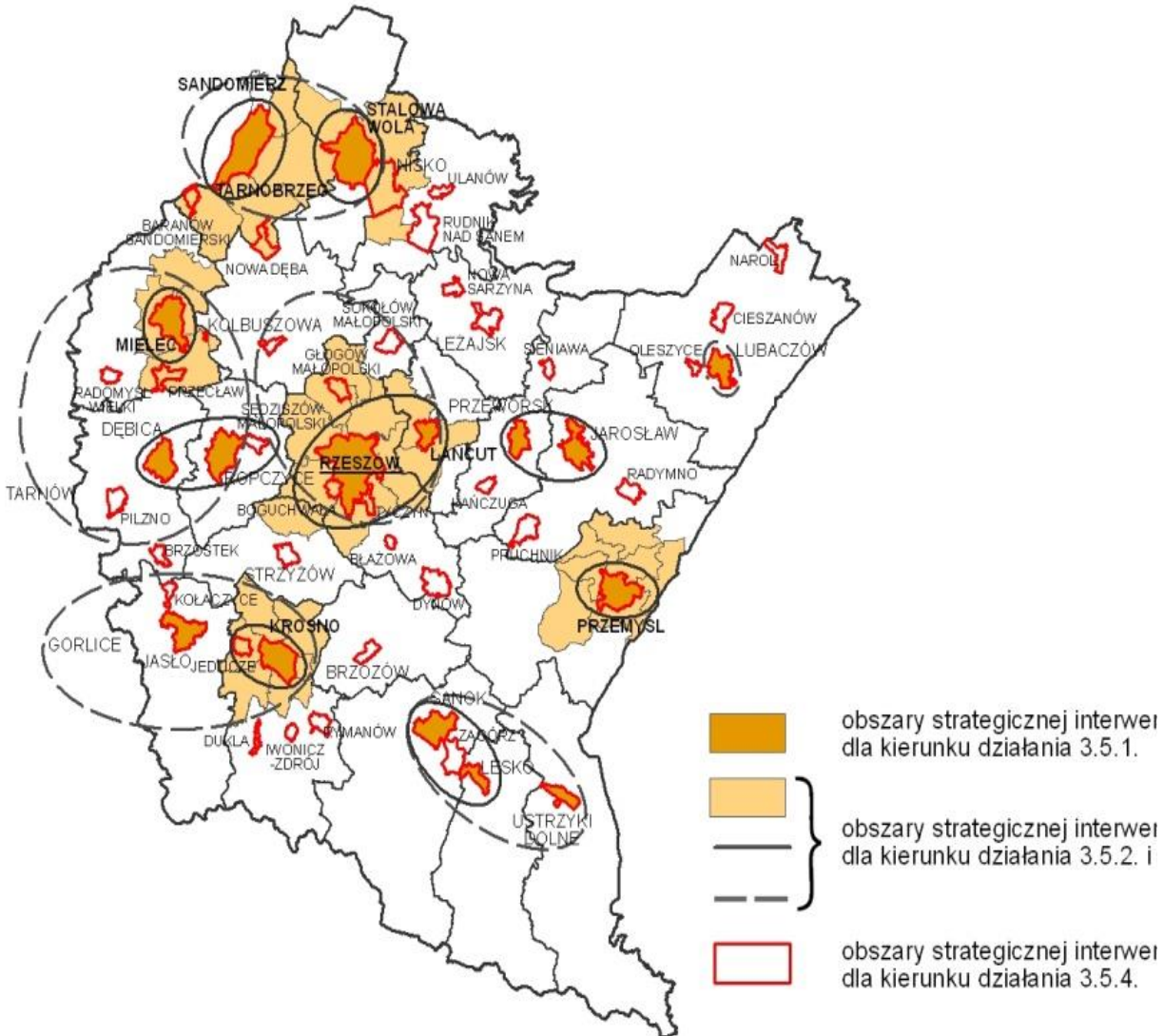


Partnerstwa jako podmioty polityki terytorialnej w województwie podkarpackim

Ewa Draus
Wicemarszałek Województwa
Podkarpackiego

Kolbuszowa, 16.07.2021 r.

Strategia rozwoju województwa – Podkarpackie 2020



- Regionalny Program Operacyjny Województwa Podkarpackiego na lata 2014-2020 – alokacja na Zintegrowane Inwestycje Terytorialne w wysokości 338 400 848 zł
- W formule ZIT zaplanowano do realizacji 15 projektów pozakonkursowych
- W formule ZIT realizowane są kompleksowe projekty na obszarze Rzeszowskiego Obszaru Funkcjonalnego
- Dla obszarów funkcjonalnych 8 regionalnych biegunów przewidziano preferencje przestrzenne w postaci dedykowanych konkursów z alokacją w wysokości 493 902 187 zł
- Podstawą interwencji jest opracowana przez każdy MOF Strategia
- Projekty MOF, co do zasady mają być realizowane w ramach partnerstw zawieranych pomiędzy poszczególnymi JST z MOF

Doświadczenia Samorządu Województwa Podkarpackiego – Partnerstwa



Program Strategicznego Rozwoju Bieszczad
przyjęty przez Zarząd Województwa
Podkarpackiego w dniu 7 kwietnia 2015 r.



Program Strategiczny „Błękitny San”
przyjęty przez Zarząd Województwa
Podkarpackiego w dniu 7 kwietnia 2015 r.



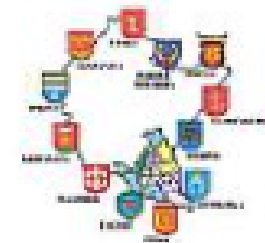
Gminne i lokalne programy rewitalizacji



ZWIĄZEK GMIN
DORZECZA
WISŁOKI
W JAŁIE



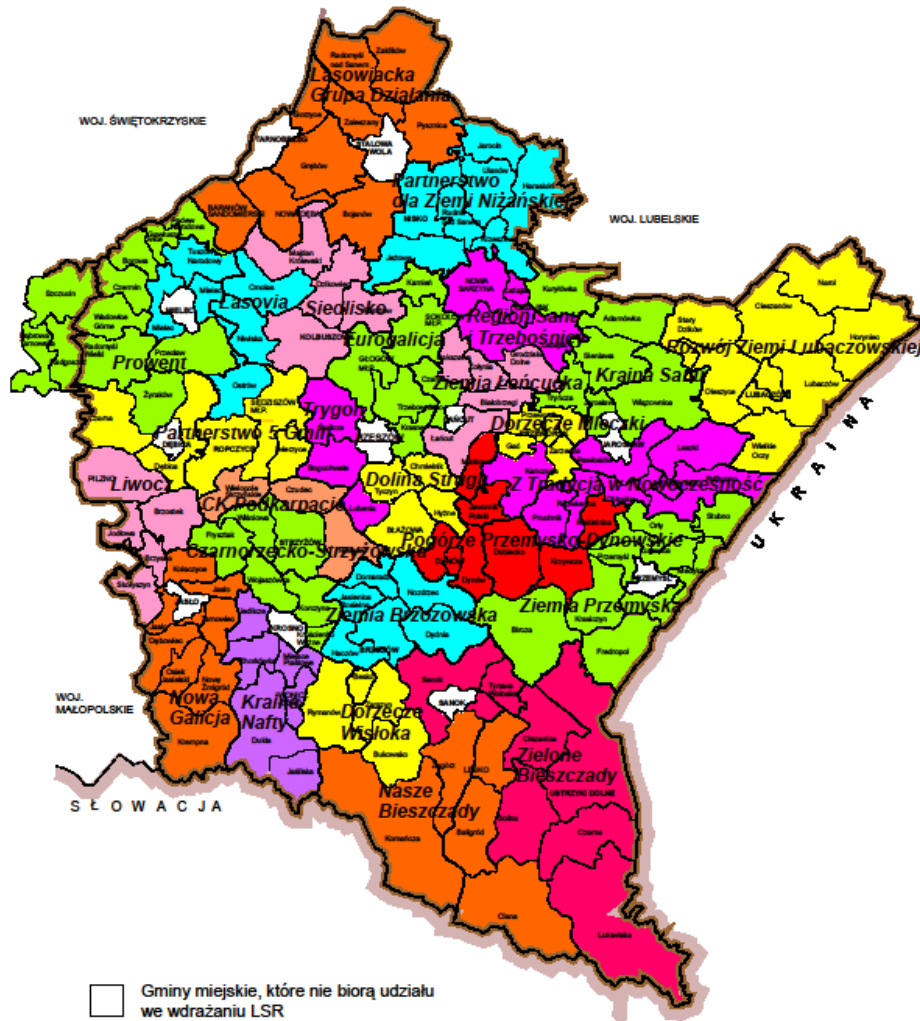
Związek Gmin
Turystycznych
Pogórza
Dynowskiego



Związek
Bieszczadzkich
Gmin Pogranicza

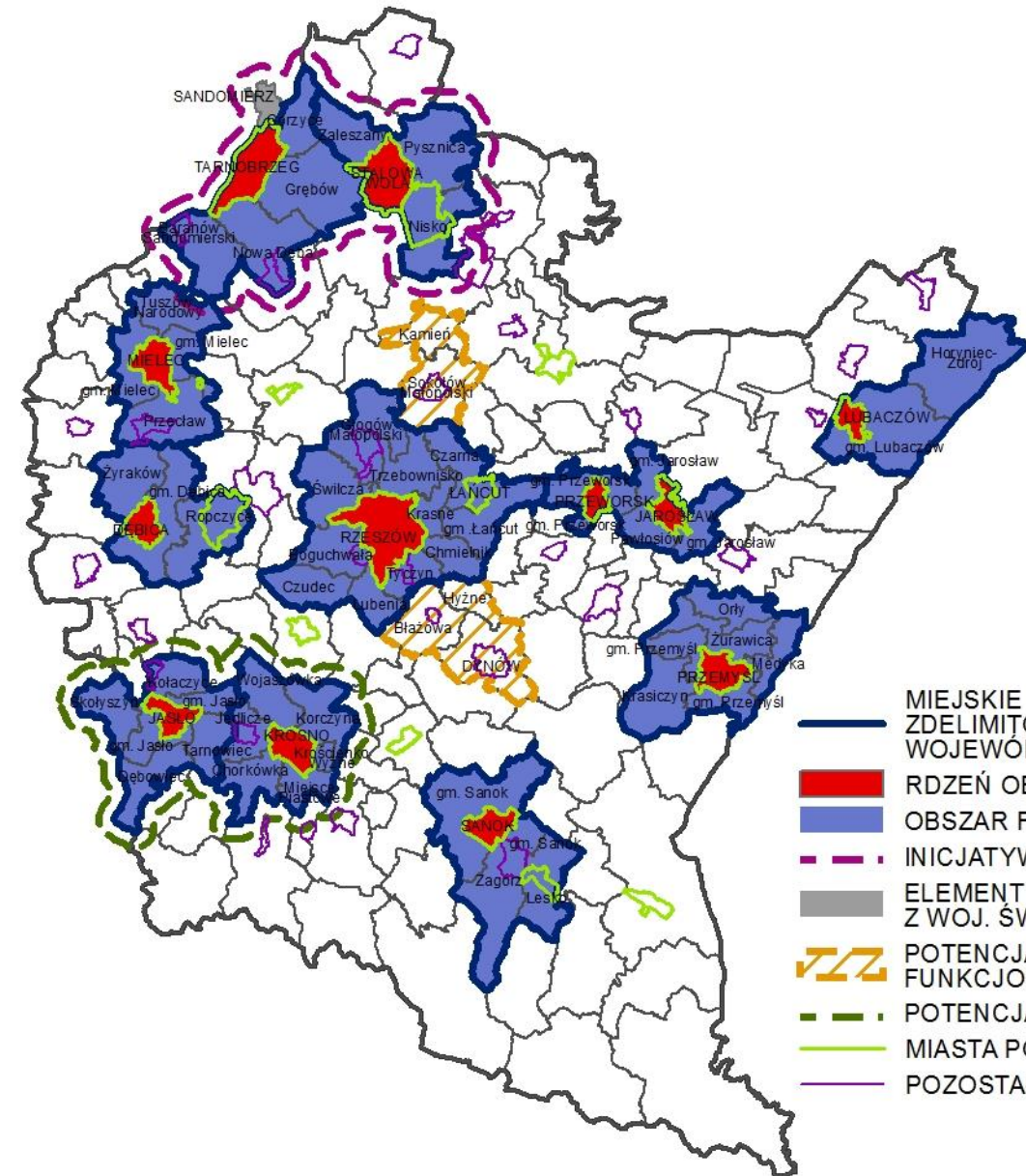
Doświadczenia Samorządu Województwa Podkarpackiego – Partnerstwa

Lokalne Grupy Działania w ramach PROW 2014-2020

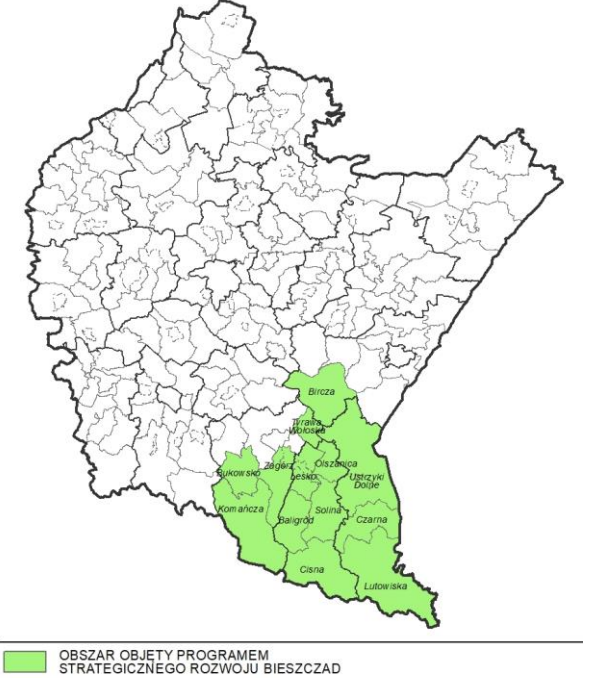
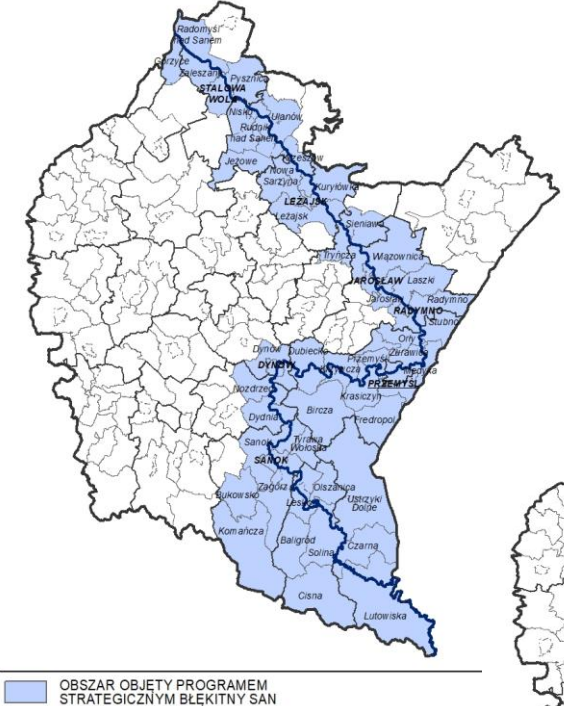


- W województwie podkarpackim funkcjonuje 26 LGD
- Lokalne Strategie Rozwoju obejmują swoim zasięgiem obszar niemal całego województwa podkarpackiego i trzech gmin województwa małopolskiego
- Budżet LGD wynosi ponad 243 mln zł
- Partnerskie projekty LGD dotyczą:
 - tworzenie i rozwój mikroprzedsiębiorstw
 - inwestycje z zakresu małej infrastruktury
 - wykorzystania potencjału historycznego i kulturowego
 - wsparcie aktywizujące mieszkańców małych miejscowości wiejskich

Strategia rozwoju województwa – Podkarpackie 2030



- MIEJSKIE OBSZARY FUNKCYJNALNE ZDELIMITOWANE W STRATEGII ROZWOJU WOJEWÓDZTWA - PODKARPACIE 2030
- RDZEŃ OBSZARU FUNKCYJNALNEGO
- OBSZAR FUNKCYJNALNY
- - - INICJATYWA CZWÓRMIASTA
- ELEMENT CZWÓRMIASTA (OBSZAR Z WOJ. ŚWIĘTOKRZYSKIEGO)
- POTENCJALNE ROZSZERZENIE OBSZARÓW FUNKCYJNALNYCH
- - - POTENCJALNY DUOPOL JASŁO - KROSNO
- MIASTA POWIATOWE
- POZOSTAŁE MIASTA



Partnerstwa jako podmioty polityki terytorialnej

- Pozytywne efekty i doświadczenia potwierdzają wartość funkcjonujących partnerstw
- Współpraca partnerska umożliwia wdrażanie wspólnych koncepcji rozwoju prowadzących do osiągnięcia wyznaczonych celów
- Stosowanie tego podejścia wzmacnia tożsamość lokalną wspólnoty i integrację społeczną
- W oparciu o partnerską współpracę następuje pobudzanie potencjałów obszarów i społeczności
- Wzmocnienie zdolności członków partnerstw do strategicznego zarządzania rozwojem
- Wzmocnienie współpracy i planowanie w kategoriach potencjalnych projektów strategicznych



PODKARPACKIE

Dziękuję za uwagę

**Ewa Draus
Wicemarszałek Województwa
Podkarpackiego**

