

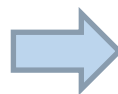
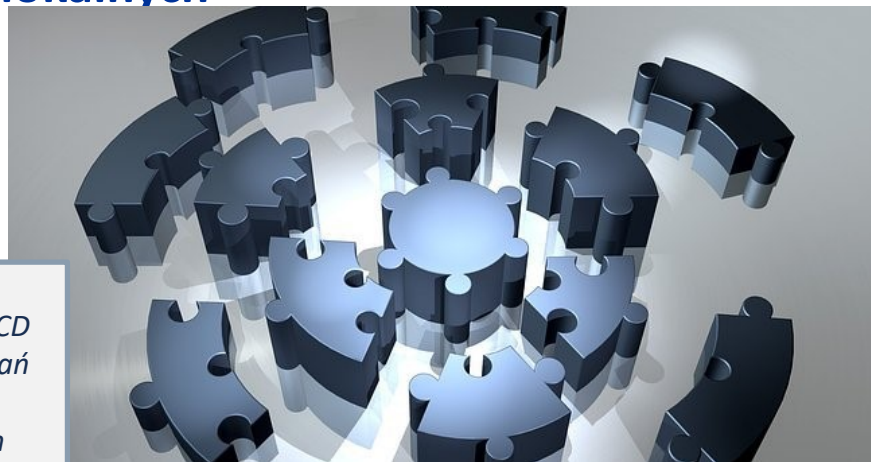
# Znaczenie funkcjonowania partnerstw JST korzyści ze współpracy w obszarach funkcjonalnych, dobre praktyki

Renata Calak,  
Dyrektor Departamentu Strategii,  
Ministerstwo Funduszy i Polityki Regionalnej

# Współpraca ponad granicami jako odpowiedź na potrzebę budowy odpornych gospodarek lokalnych

- Raporty OECD, EoRPA: **koncentracja działań na obszarach funkcjonalnych**, jako rekomendacja dla dalszego rozwoju polityki regionalnej,
- **wzmocnienie powiązań funkcjonalnych obszarów wiejskich z miastami**, gdzie każdy partner korzysta ze wzajemnej relacji; Istotne znaczenie powiązań w kontekście dostępu do usług publicznych,
- **komplementarność podejścia „odgórnego” („top down”) z oddolnym („bottom up)**,
- spodziewane **skutki pandemii**: zmiany w dochodach i wydatkach JST, w tym ograniczenia w planowanych inwestycjach.

*Raport OECD  
nt. powiązań  
miejsko-  
wiejskich*



**interwencja odgórna** - tworzenie instrumentów dedykowanych rodzajom terytoriów, uznanych za OSI z punktu widzenia polityki krajowej,  
**interwencja oddolna** - strategia ponadlokalna przełamywania barier rozwojowych i wykorzystania potencjałów obszaru funkcjonalnego

# Strategia/plan odbudowy lokalnych gospodarek



Wsparcie JST (CWD) w zakresie opracowania strategii /planów działań

## DOBRE PRZYGOTOWANE STRATEGIE/PLANY ODBUDOWY LOKALNYCH GOSPODAREK

uwzględniające:

- PAKIET PRIORYTETOWYCH PRZEDSIĘWZIĘĆ,
- WSPÓŁPRACĘ Z SASIADUJĄCYMI GMINAMI (obszary miejskie i wiejskie powiązane funkcjonalnie),

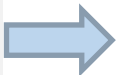
**-AKCEPTOWALNA zarówno przez krajowy system polityki regionalnej, jak i system wdrażania unijnej polityki spójności czy rolnej i ich instrumentów terytorialnych (ZIT / RLKS).**



wiązki projektów ukierunkowane na rozwiązanie problemów wspólnych dla partnerstwa JST



optymalizacja kosztów - wspólnie przygotowane projekty obniżą np. koszty dostarczania usług



strategie terytorialne podstawą wdrażania instrumentów terytorialnych Celu 5

# Nowy katalog strategii rozwoju - ustawa o zasadach prowadzenia polityki rozwoju

- średniookresowa strategia rozwoju kraju,
- inne strategie rozwoju (krajowe strategie horyzontalne i strategie ponadregionalne),
- strategia rozwoju województwa,
- **strategia rozwoju gminy,**
- **strategia rozwoju ponadlokalnego.**



**Strategia rozwoju ponadlokalnego** – wspólny dokument strategiczny kilku JST, dla obszaru funkcjonalnego, powiązania obszarów miejskich z wiejskimi, również KSRR podkreśla rolę współpracy i partnerstwa, w szczególności teraz – w sytuacji COVID i potrzeby większego oparcia o lokalne potencjały.

# Strategie lokalne/ponadlokalne w kontekście programowania funduszy UE

**Strategie lokalne/ponadlokalne mogą stanowić podstawę do programowania funduszy UE (PS 2021-2027 oraz KPO)**

*Zapis po trilogach: Istniejące dokumenty strategiczne dotyczące danych obszarów mogą być strategiami terytorialnymi.*

**Strategia terytorialna:** musi spełniać minimalne warunki określone w **art. 23 rozporządzenia ogólnego** oraz zawierać m.in.:

- diagnozę obszaru realizacji IIT wraz z analizą problemów i potrzeb,
- cele ze wskazaniem podjęcia zintegrowanego, oczekiwanych wskaźników rezultatu i produktu,
- listę projektów z informacją na temat sposobu ich wskazania oraz powiązania z innymi projektami,
- opis procesu zaangażowania partnerów społ.-gosp. oraz podmiotów reprezentujących społeczeństwo obywatelskie.



*Praca ekspertów CWD z partnerstwami JST w zakresie przygotowania strategii/planów działań wpisuje się w założenia krajowej polityki regionalnej (elementy strategii ponadlokalnej) oraz w wytyczne PS 2021-2027 dot. strategii terytorialnych.*

# Strategia/plan działania podstawą Porozumienia Terytorialnego (PT)



**PT jest mechanizmem uzgodnień – dot. planowania, realizacji i sposobu finansowania przedsięwzięć istotnych dla stabilnego rozwoju społecznego – gospodarczo-przestrzennego danego obszaru - tworzonym w oparciu o współpracę wszystkich partnerów procesów rozwojowych, pomiędzy:**

- 1) zarządem województwa z JST
- 2) Ministrem właściwym do spraw rozwoju regionalnego, a także właściwym ministrem a JST
- 3) JST

Na obszarze objętym mechanizmem PT:

- mogą być wykorzystywane różne instrumenty terytorialne,
- podstawa to proces strategicznego planowania rozwoju obszaru, w tym: analiza jego problemów i potencjałów, wytyczenie celów rozwoju oraz identyfikację kluczowych przedsięwzięć rozwojowych, a także odpowiedni system wdrażania i ewaluacji,
- proces zakończony formalnym przyjęciem strategii rozwoju obszaru lub planu działania.

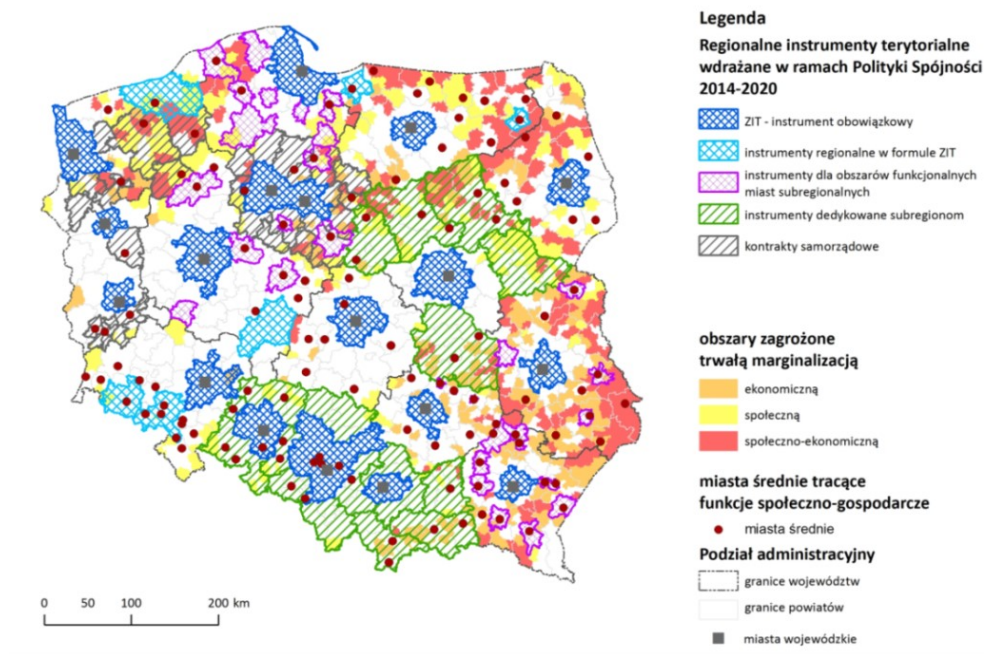
**Realizacja PT przede wszystkim na obszarach funkcjonalnych i obszarach strategicznej interwencji**

# Doświadczenia

Mamy już doświadczenia we współpracy w ramach miejskich obszarów funkcjonalnych ośrodków wojewódzkich i subregionalnych, wspólnych inicjatyw gmin, także w tworzeniu strategii rozwoju (ZIT, RLKS oraz inne regionalne instrumenty terytorialne).

*Programy/inicjatywy adresowane do JST: Pakiet dla średnich miast, Program Rozwój Lokalny, Pakiet działań na rzecz wsparcia samorządów w programowaniu i realizacji rewitalizacji, Partnerska Inicjatywa Miast, Program dla Śląska, Konkurs "Human Smart Cities", Mosty dla Regionów.*

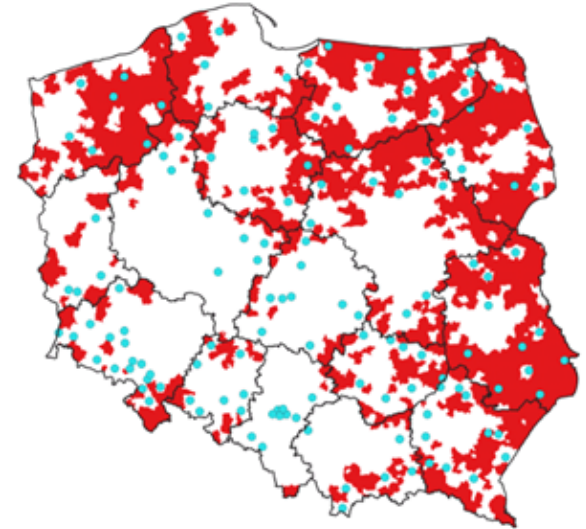
## Terytorialne mechanizmy wdrażania polityki spójności 2014–2020



# Strategia jako podstawa wykorzystania instrumentów terytorialnych PS 2021-2027

*Istotą CP5 jest zwiększenie wpływu wspólnot lokalnych na kształt działań skierowanych na rozwój terytoriów i rozwiązywanie ich specyficznych problemów w oparciu o endogeniczne potencjały*

- ❖ Podstawą wdrażania CP5 będą strategie terytorialne, czyli przy wykorzystaniu instrumentów terytorialnych niezbędne będzie posiadanie strategii terytorialnej (ZIT, IIT) i lokalnej strategii rozwoju (RLKS)
- ❖ szczególne działania adresowane do OSI tj.
  - miast średnich tracących funkcje społeczno-gospodarcze (139 miast),
  - obszarów zagrożonych trwałą marginalizacją (755 gmin)
  - OSI regionalnych,
- ❖ IIT jako instrument ukierunkowany na rozwiązywanie problemów w szczególności o znaczeniu ponadlokalnym, wymagających współpracy między JST

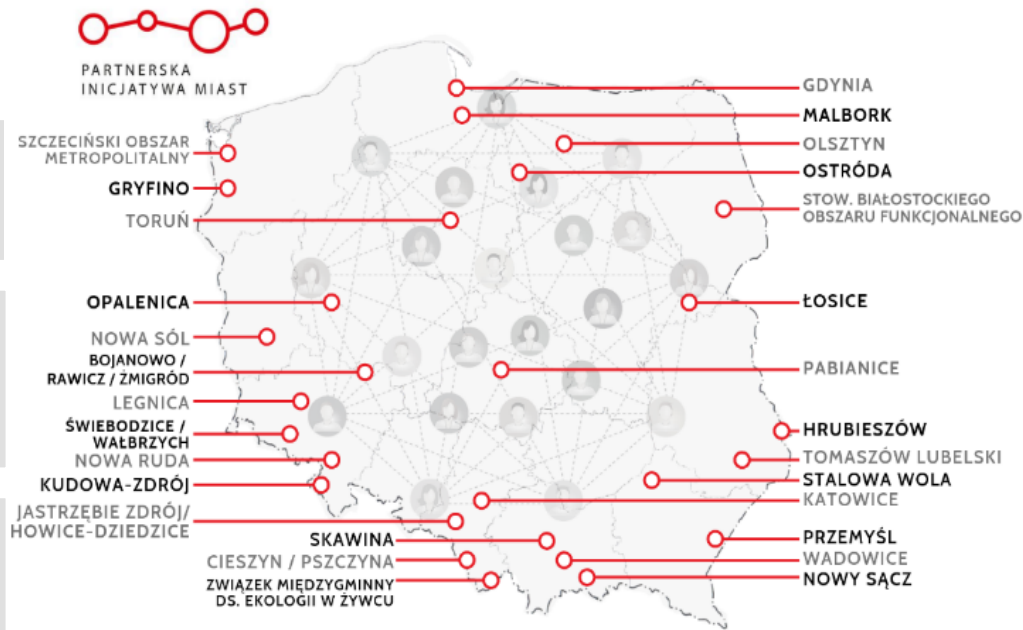


■ obszary zagrożone trwałą marginalizacją  
● miasta średnie tracące funkcje społeczno-gospodarcze



# Partnerska Inicjatywa Miast

1. Wzmocnienie i zachęcanie do **partnerskiej współpracy i wymiany wiedzy** między miastami oraz innymi podmiotami, zaangażowanymi w kształtowanie i realizację polityki miejskiej.
2. **Podniesienie kompetencji kadr** instytucji zajmujących się zarządzaniem i realizacją polityki rozwoju na obszarach miejskich do budowania partnerskiej współpracy i realizacji innowacyjnych projektów (zmiana myślenia, otwartość na zmiany, inspirowanie).
3. Kapitalizacja wiedzy i **wypracowanie oddolnych propozycji rozwiązań** systemowych zawierających rekomendacje dla polityki krajowej i europejskiej w zakresie zrównoważonego rozwoju miast.
4. Upowszechnianie **zasad partycypacji społecznej** w zarządzaniu miastami (i ich obszarami funkcjonalnymi).
5. Włączenie miast **w realizację celów krajowych i europejskich**, w tym w realizację Agendy Miejskiej dla UE czy Nowego Programu ONZ dla miast (New Urban Agenda).



## Lokalne Partnerstwa Miejskie Inicjatywy Działania Plan Ulepszeń

Dotacje Ministerstwa Funduszy i Polityki Regionalnej dla miast na przedsięwzięcia z Miejskich Inicjatyw Działania

# Umowa Partnerstwa – harmonogram działań

- ❖ przekazanie Umowy Partnerstwa pod obrady KWRiST i Rady Ministrów,
- ❖ przedłożenie projektu Umowy Partnerstwa do akceptacji Komisji Europejskiej,
- ❖ przekazanie Programów do akceptacji Komisji Europejskiej.



## Dotychczas zrealizowano:

- ✓ Wstępna identyfikacja projektów
- ✓ Opracowanie Matrycy KPO
- ✓ Opracowanie Kryteriów oceny projektów
- ✓ Opracowanie szczegółowej fiszki projektowej II do systemu SL dla projektów pozytywnie zweryfikowanych
- ✓ Określenie wiązek projektów

## W trakcie:

- Prace nad KPO (identyfikacja reform i opisy celów w obszarach, realizacja CSRs w ramach KPO...)
- Dialog z KE

## HARMONOGRAM



Nieformalne spotkania z KE – XI

Wpisywanie wiązek do systemu projektów,  
ocena końcowa i wybór – XI

Określenie reform, przypisanie projektów,  
zmiany uwzględniające wyniki dialogu  
z KE, wstępna akceptacja KPO przez KKPR – XI

Konsultacje społeczne zakresu wsparcia w  
ramach polityki spójności i RRF – XI/XIII

**Przedłożenie  
KPO do KE**

do końca 2020 r. formalne  
przekazanie projektu do KE

**MINISTERSTWO FUNDUSZY I POLITYKI REGIONALNEJ**

# Dziękuję za uwagę

---

KONTAKT:

Departament Strategii MFiPR

E-mail: [Renata.Calak@mfipr.gov.pl](mailto:Renata.Calak@mfipr.gov.pl)