

Doświadczenia z realizacji ZIT w Polsce

Piotr Zygałło

Dyrektor Departamentu Regionalnych Programów
Operacyjnych

Warszawa, 23 listopada 2020 r.

Cele realizacji ZIT w Polsce

1

Promowanie partnerskiego modelu współpracy różnych jednostek administracyjnych na miejskich obszarach funkcjonalnych

2

Zwiększenie efektywności podejmowanych interwencji poprzez realizację zintegrowanych projektów odpowiadających w sposób kompleksowy na potrzeby i problemy miast i obszarów powiązanych z nimi funkcjonalnie

3

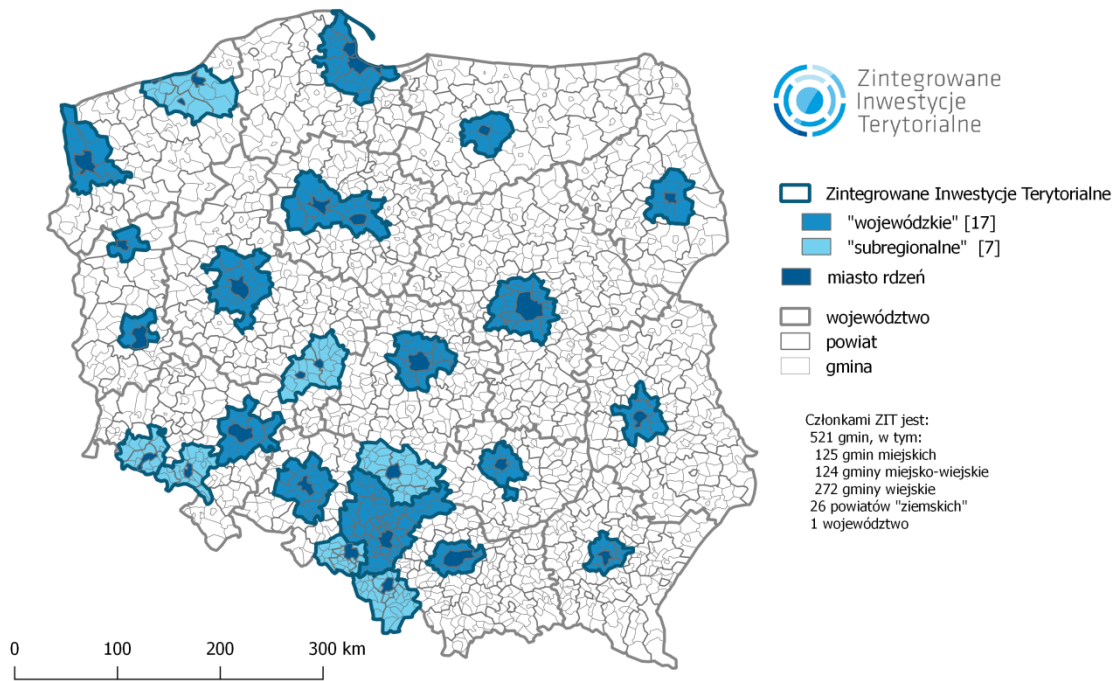
Zwiększanie wpływu miast i obszarów powiązanych z nimi funkcjonalnie na kształt i sposób realizacji działań wspieranych na ich obszarze w ramach polityki spójności

24 obszary realizacji ZIT w Polsce (1)

17 Związków ZIT „wojewódzkich”

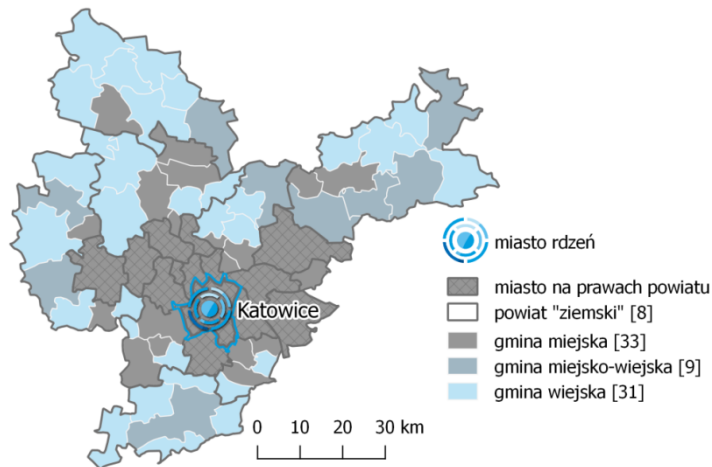
7 Związków ZIT „subregionalnych”

- **Dwie formy prawne:** stowarzyszenia lub porozumienia międzygminne
- **Zróżnicowana wielkość Związków ZIT:** od bardzo małych, zrzeszających **5 JST** (np. Związek ZIT Zielonej Góry), do bardzo dużych, zrzeszających aż **81 JST** (Związek ZIT Katowic)
- **Zróżnicowana struktura partnerstwa**, np. Związek ZIT Częstochowy został założony przez 31 JST, z których 6 to gminy miejsko-wiejskie a 23 gminy typowo wiejskie.

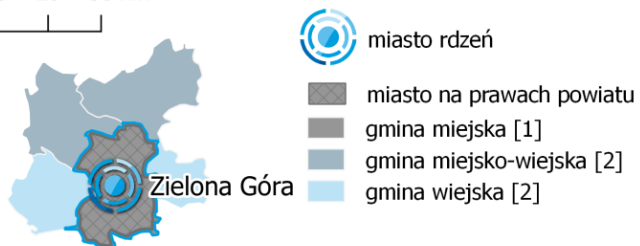


ponad 500 JST zaangażowanych we
wdrażanie ZIT w Polsce

24 obszary realizacji ZIT w Polsce (2)



0 10 20 30 km



Dedykowana alokacja:

podstawowa: ok. 793 mln EUR

dotatkowa*: ok. 434 mln EUR

Zakres tematyczny wsparcia:

20 Priorytetów Inwestycyjnych

Dedykowana alokacja:

podstawowa: ok. 58,34 mln EUR

dotatkowa*: ok. 54,28 mln EUR

Zakres tematyczny wsparcia:

11 Priorytetów Inwestycyjnych

Inne formy współpracy terytorialnej w Polsce wzorowane na instrumencie ZIT

- Część IZ RPO zdecydowało się stworzyć własne narzędzia wsparcia realizacji zintegrowanych projektów w MOF subregionalnych i regionalnych, realizowanych poza art. 7 – **tw. para-ZIT-y**.
- Charakteryzują się bardzo różnym stopniem sformalizowania partnerstw, zasadami finansowania przedsięwzięć zintegrowanych oraz wymaganiami dotyczącymi dokumentów strategicznych.
- Najbardziej zbliżony w swych założeniach do instrumentu ZIT jest warmińsko-mazurski ZIT(bis), skierowany do obszarów funkcjonalnych Ełku i Elbląga.

Para-ZIT-y w Regionalnych Programach Operacyjnych:

- ✓ **ZIT(bis)** w RPO Warmińsko-Mazurskim
- ✓ **Strategiczne Inwestycje Terytorialne (SIT)** w RPO Lubelskim
- ✓ **Regionalne Inwestycje Terytorialne (RIT)** w RPO Mazowieckim
- ✓ **Zintegrowane Podejście Terytorialne (ZPT)** w RPO Pomorskim
- ✓ wsparcie 8 regionalnych biegunów wzrostu w RPO Podkarpackim
- ✓ wsparcie regionalnego OSI „Ośrodki subregionalne i ich obszary funkcjonalne w RPO Wielkopolskim

Ewaluacja realizacji ZIT 2014-2018 – główne wnioski (1)

- Instrument ZIT pozwolił przede wszystkim na **uaktywnienie szeregu relacji pomiędzy partnerami JST, które dotychczas nie zachodziły**. Wśród nich wymienić należy m.in. pogłębienie integracji, zbudowanie zaufania między partnerami, ograniczenie zbędnej rywalizacji i konkurencji, definiowanie i próby rozwiązywania wspólnych problemów oraz zniwelowanie obaw odnośnie całkowicie dominującej pozycji miast-rdzeni.
- Zwiększeniu uległa **efektywność podejmowania decyzji**, ponieważ do ustalenia wspólnego stanowiska wymagany był **dialog** partnerów, a to pozwalało na **wymianę** informacji, **dzielenie się** wiedzą i doświadczeniami.
- Pozytywny wpływ instrumentu ZIT na możliwości koordynacji polityki spójności ogranicza się do projektów w ramach alokacji ZIT. **Koordynację ułatwia przede wszystkim ograniczenie niepewności**, które zapewniają m.in. wysoka stopa sukcesu aplikacji, dogodne dostosowywane do potrzeb terminy naborów oraz bieżące uzgodnienia między członkami ZIT.

Ewaluacja realizacji ZIT 2014-2018 – główne wnioski (2)

- W przypadku wielu projektów **byłby lub będzie osiągnięty ten sam efekt, jak w przypadku realizowania tych działań indywidualnie**, a nie w formule zintegrowanej przy pomocy instrumentu ZIT. Należy jednakże pamiętać, że dla większości Związków ZIT podjęta współpraca, szczególnie ta dotycząca poziomu operacyjnego w administracji, jest doświadczeniem nowym.
- Choć efekty podjętej współpracy są trudne do oszacowania, to należy podkreślić znaczenie **działającego się dzięki instrumentowi ZIT przewartościowania w formułowaniu polityki rozwoju w MOF.**
- Związki ZIT z uwagi na specyficzne uwarunkowania motywujące działania i elastyczniejsze (w przypadku stowarzyszeń) struktury organizacyjne **mają potencjał do tworzenia nowej jakości w zarządzaniu publicznym**, która powinna być wspierana określeniem jasnych celów dla tych organizacji, oraz kluczowych wskaźników efektywności motywujących i definiujących koncentracje ich zasobów w ściśle określonych kierunkach.

MINISTERSTWO FUNDUSZY
I POLITYKI REGIONALNEJ



[www.gov.pl/web/
fundusze-regiony](http://www.gov.pl/web/fundusze-regiony)



@MFIPR_GOV_PL



@MinisterstwoFunduszy
iPolitykiRegionalnej



#wspolna2przez4

Dziękuję za uwagę