

Centrum **Wsparcia** Doradczego

jako forma wsparcia samorządów lokalnych
w budowaniu kompetencji do zarządzania rozwojem

Małgorzata Jarosińska-Jedynak

Sekretarz Stanu w Ministerstwie Funduszy i Polityki Regionalnej

23 listopada 2020

Centrum Wsparcia Doradczego

- dlaczego uruchamiamy taki projekt?

DORADZAMY NA RZECZ ROZWOJU LOKALNEGO

Istotne jest zwiększenie znaczenia i odpowiedzialności lokalnych JST za procesy kreowania warunków do rozwoju, przygotowania dojrzałych, zintegrowanych projektów, zorientowanych na poprawę sytuacji społeczno-gospodarczej społeczności lokalnych



Centrum Wsparcia Doradczego

- odpowiadamy na trendy w polityce regionalnej



- ✓ rola samorządów lokalnych w prowadzeniu skutecznej polityki rozwoju
- ✓ wzrost znaczenia (szczególnie w sytuacji pandemii) skoordynowanych działań na wszystkich szczeblach zarządzania rozwojem
- ✓ wzmacnianie lokalnych gospodarek – dobrze przygotowane i przemyślane projekty – budowa odporności w związku z sytuacjami kryzysowymi

CWD w kontekście przygotowania do absorpcji środków UE

GŁÓWNY CEL PROJEKTU

wzmocnienie sprawności administracyjnej samorządów terytorialnych (gminnych i powiatowych), w tym poprawa ich kompetencji do zarządzania strategicznego oraz inicjowania i realizacji kompleksowych przedsięwzięć rozwojowych, w partnerstwie społeczno-gospodarczym i z sąsiednimi samorządami

CWD pomaga samorządom terytorialnym w przygotowaniu do nowej perspektywy finansowej na lata 2021-2027

Strategie terytorialne jako podstawa wdrażania CP5 Europa bliżej obywateli – wykorzystanie instrumentów terytorialnych

Korzyści wynikające z realizacji projektu CWD



Wzrost świadomości
o potrzebie współpracy
pomiędzy JST



Lepsze umiejętności do
planowania inwestycji
rozwojowych w odpowiedzi na
potrzeby lokalne



Większa skuteczność
w pozyskiwaniu środków



Przygotowanie strategii
terytorialnej dla rozwoju
obszaru partnerstwa



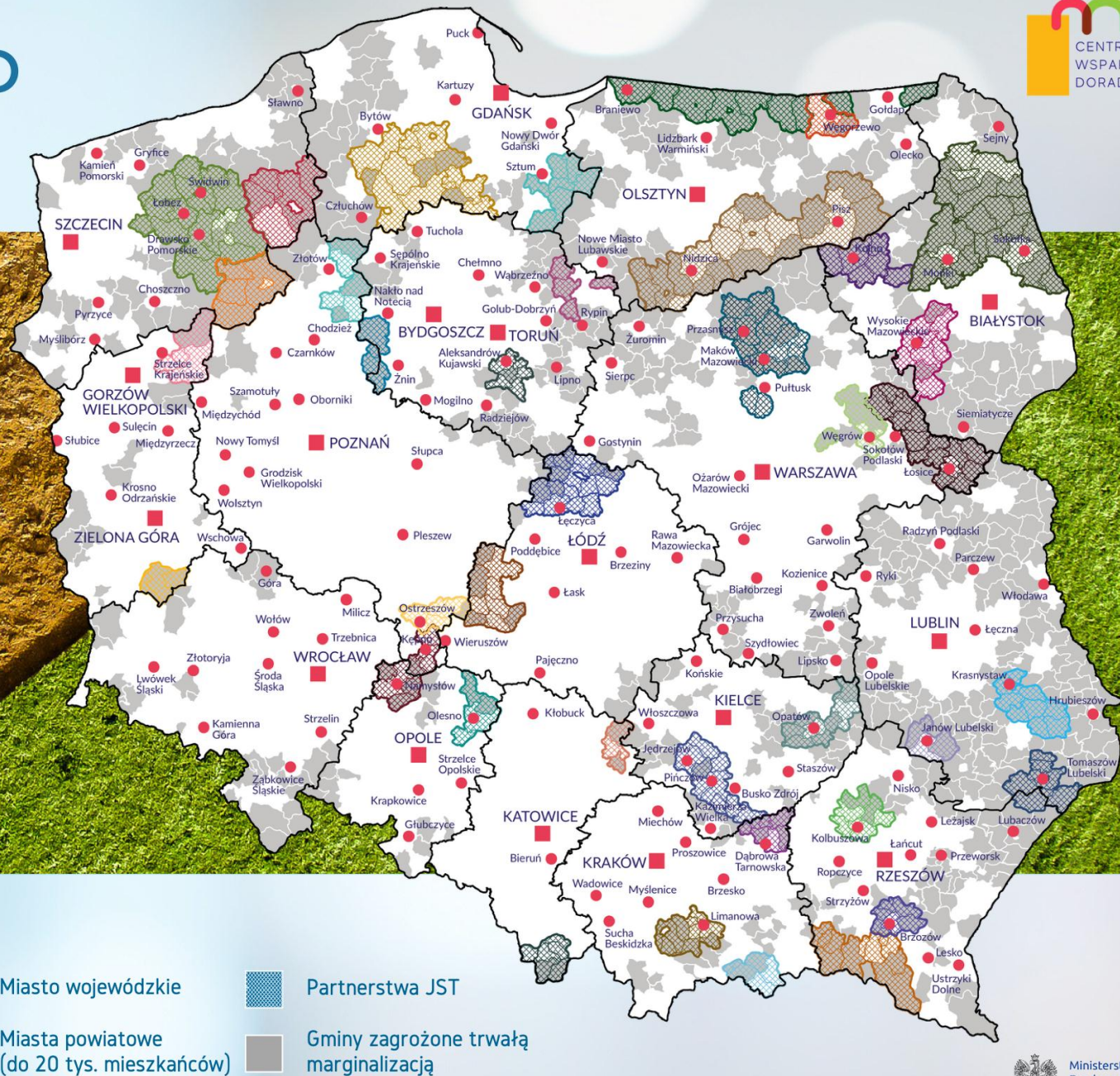
Opracowanie pakietu projektów
obejmujących aspekty
gospodarcze, społeczne,
środowiskowe i instytucjonalne

Beneficjenci projektu CWD

Najślabsze gospodarczo obszary w województwach, tj. JST z obszarów zagrożonych trwałą marginalizacją oraz obszarów funkcjonalnych miast liczących do 20 tys. mieszkańców

Partnerstwa JST mające pomysł na współpracę długofalową

W SUMIE W PROJEKCIE WEŹMIE UDZIAŁ 38 PARTNERSTW



Jak chcemy doradzać w ramach pilotażu CWD?

Współpraca - wsparcie ekspertów
CWD (Związek Miast Polskich)

PARTNERSTWO
JST

DIAGNOZA
OBSZARU

PAKIET
PROJEKTÓW

STRATEGIA
TERYTORYALNA

Finansowanie - regionalne i krajowe PO,
Krajowy Plan Odbudowy, inne

Praca ekspertów z partnerstwami JST



Doradztwo strategiczne (9 miesięcy)

Powołanie Grup roboczych,
analiza i badanie potrzeb,
przygotowanie strategii
terytorialnej



Doradztwo projektowe (3-4 miesiące)

Praca nad pakietem projektów,
w tym wybór najbardziej
dojrzałego projektu do
wdrożenia



Podsumowanie pilotażu (2-3 miesiące)

Przygotowanie raportu
końcowego z rekomendacjami

Ministerstwo Funduszy i Polityki Regionalnej

Dziękuję za uwagę!



www.gov.pl/web/fundusze-regiony



@MFIPR_GOV_PL



@MinisterstwoFunduszy
iPolitykiRegionalnej



#wspolna2przez4