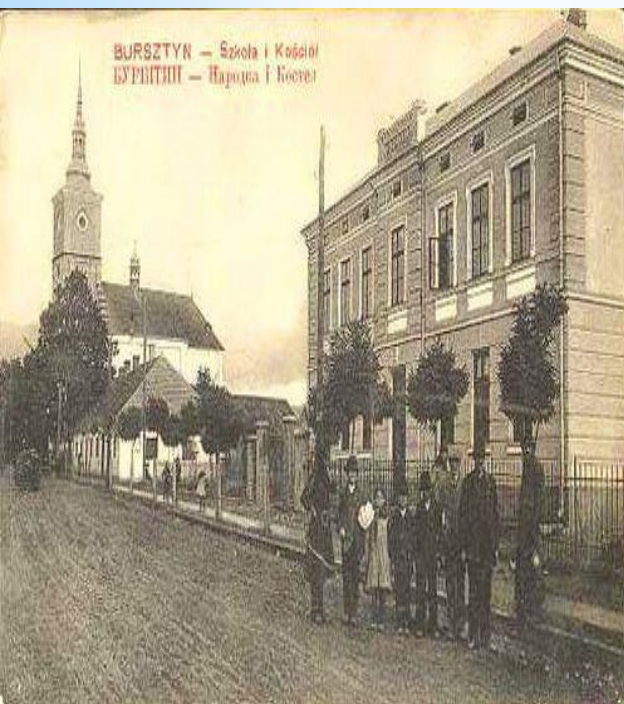


Burshtyn - miasto dobrej energii



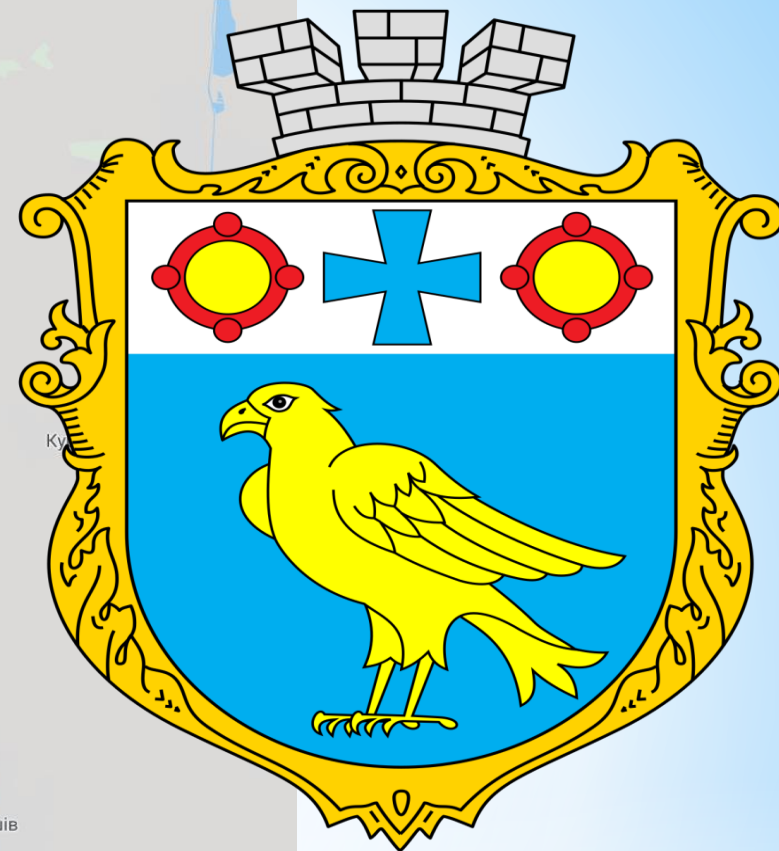
**Бурштин**  
місто доброї енергії

# Informacja historyczna



Pierwsza pisemna wzmianka o osadzie o nazwie Nowa Wieś, która była częścią domeny królewskiej, pochodzi z 1436 r. W 1556 r. miasto zostało przemianowane na Bursztyn. Do rozwoju miasta najbardziej przyczynił się Hetman Koronny Mikołaj Sieniawski, który w XVI wieku. Doprowadził do nadania miastu prawa magdeburskiego. Instygator królewski Paweł Benoe przekształcił miasto w potężne centrum handlowe. Na początku XVIII wieku obroty Bursztyna trzykrotnie przekroczyły obroty Stanisławowa.

Fotografia przedstawia bursztyński rynek ; wszystkie budynki na placu zbudowane są z kamienia. W centrum - budynek ratusza; po lewej - smukła wieża kościoła z XVII wieku; po prawej stronie znajduje się greckokatolicki kościół Podwyższenia Krzyża Świętego, zbudowany w 1824 r. W mieście była rosyjska szkoła parafialna. Ozdobą Bursztyna stał się zbudowany w 1820 r. pałac hrabiego Ignacego Skarbka, który był centrum życia kulturalnego i edukacyjnego regionu. W pałacu znajdowała się ogromna kolekcja wybitnych dzieł malarstwa, rzeźby, szkła artystycznego, zebranych przez hrabiego Skarbka. Wokół pałacu, na powierzchni prawie 7 hektarów, znajdował się park botaniczny z rzadkimi gatunkami drzew i klombami, malowniczymi zbiornikami wodnymi i dużymi wolierami przeznaczonymi dla ptaków egzotycznych. Na zaproszenie hrabiego Skarbka w Bursztynie w 1809 r. mieszkał znany muzyk Franz Xaver Mozart, syn V.-A. Mozarta. Założył on pierwszą świecką grupę chóralną w Bursztynie, a po 17 latach podobny zespół został stworzony przez niego we Lwowie.



Bursztyn jest miastem regionalnym, położonym na północy obwodu iwanofrankińskiego. Powierzchnia - 32,71 km<sup>2</sup>. Liczba mieszkańców miasta wynosi 15 300 mieszkańców. Odległość od miasta Iwano-Frankiwnsk: drogowa - 44 km; kolejowa - 57 km. Miasto położone jest na prawym brzegu rzeki Gniła Lipa, która wpada do Dniestru. W poczet wód powierzchniowych miasta zalicza się Zalew Bursztyński o powierzchni 12,6 m<sup>2</sup>. m, który został sztucznie stworzony na rzece Gniła Lipa na potrzeby TPP Bursztyn, zbudowanego w 1964 roku..

W połowie 2015 r. Rada Miasta Burshtyn przyjęła decyzję z dnia 24 czerwca 2015 r. nr 01/58-15 „O dobrowolnym połączeniu jednostek terytorialnych”, która przewidywała utworzenie połączonej gminy miejskiej Burshtyn z centrum w mieście Burshtyn. Pod koniec 2015 r. Gabinet Ministrów Ukrainy uchwałą z dnia 13 października 2015 r. nr 1077-p „W sprawie zatwierdzenia długoterminowego planu tworzenia jednostek samorządu terytorialnego obwodu Iwano-Frankowskiego” zatwierdził granice Bursztyńskiej Gminy Miejskiej o znaczeniu regionalnym. W poprawkach do tego rozporządzenia z 12 kwietnia 2017 r. i 17 stycznia 2018 r. Gabinet Ministrów Ukrainy określił Burshtyn jako centrum administracyjne bursztyńskiej jednostki terytorialnej, która obejmuje 11 jst. Spodziewamy się, że bursztyńska jst będzie drugą co do wielkości pod względem liczby i terytorium wśród jednostek regionu halickiego. Połączy 9 jednostek terytorialnych z regionu halickiego i 2 z okręgu rohatyńskiego (Sarnikovskaya jst, Yunashkiyska jst). Ogólnie rzecz biorąc, gmina Burshtyn będzie składać się z centrum administracyjnego w mieście Burshtyn i 18 wiosek położonych w odległości od 1 do 14 km. Całkowita populacja nowo utworzonej społeczności wzrośnie do 25,6 tys. osób, a terytorium do 202,19 km<sup>2</sup>.



# Gospodarka

Miasto Bursztyn należy do kategorii miast o gospodarce mono-zależnej. Bursztyn to przede wszystkim miasto przemysłowe. W odległości 5 km od miasta znajduje się największa na Zachodzie Ukrainy elektrownia ciepłna o mocy 2400 MW – SA (DTEK Bursztyńska EC), która łączy się z energetycznym systemem państw europejskich (UCTE).

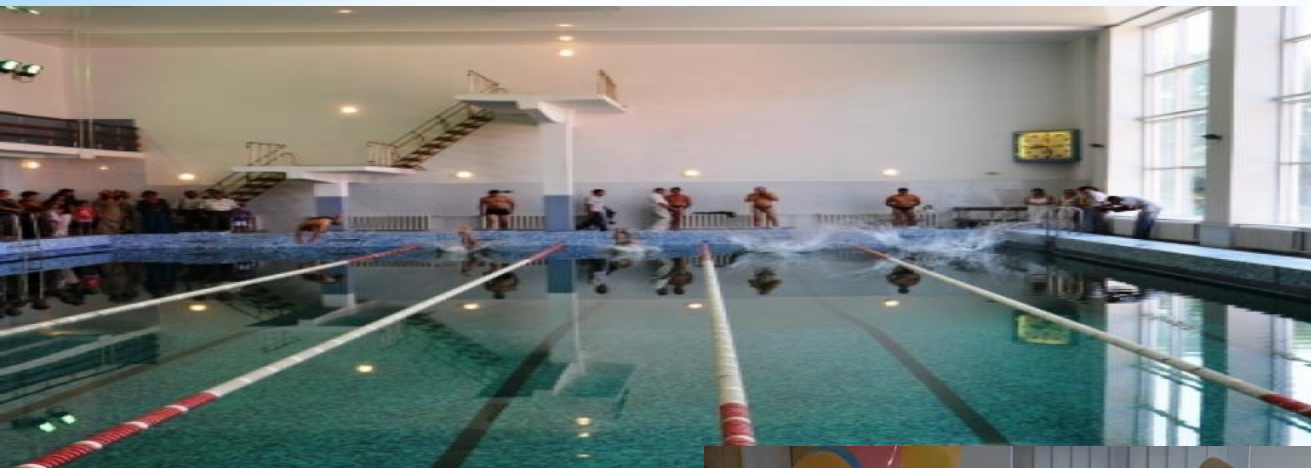
Elektrownia ciepłna jest miejscem pracy większości mieszkańców miasta i pobliskich wsi. Udział EC w przemyśle obwodu Iwano-Frankowskiego stanowi ponad 20%.

Głównym jej przeznaczeniem jest dostarczanie nieprzerwanych dostaw energii elektrycznej do konsumentów Bursztynu, zachodniego regionu Ukrainy oraz Państw Wschodniej Europy. Na rozwój gospodarczy miasta wpływa również rozwój przedsiębiorczości. W mieście znajduje się 78 małych firm. Ogółem, zarejestrowanych jest ponad 200 prywatnych przedsiębiorców. Miasto koncentruje 66,7% firm budowlanych rejonu.

Przedmiotem działalności większości podmiotów gospodarczych jest działalność gospodarcza w zakresie handlu hurtowego i detalicznego, gastronomia, usługi konsumpcyjne i transportowe oraz budownictwo i.in.



# W ramach Strategii Partnerstwa Społecznego miasta Burshtyn i Elektrociepłowni Burshtyn odbywa się wiele wydarzeń i realizowane są ważne dla miasta projekty



# Dziedzictwo historyczno- kulturowe



Cerkiew Wszystkich  
Świętych i św.  
Męczennika Josafata



Cerkiew Podniesienia Krzyża  
Świętego



Cmentarz Żydowski



Kaplica Cmentarna  
Skarbków-  
Jabłonowskich



Pałac Skarbków-  
Jabłonowskich



Kościół  
Świętej  
Trójcy

# Oświata



- Burszyńskie kolegium energetyki
- Bursztyńskie kolegium Handlu i Gospodarki
- 3 szkoły ogólnokształcące I-III stopnia
- Gimnazjum w Burshtynie



- Kompleks szkoleniowo-wychowawczy
- 4 przedszkola
- Międzyszkolny zakład szkoleniowo-zawodowy
- szkoła muzyczna



# Kultura

Dom Kultury im. T. Szewczenki



Muzeum Historyczno-etnograficzne „Berehynia”



Pałac Kultury „Prometeusz”



Muzeum wyzwolńczych walk regionu Galicji

# Placówki medyczne



Centralny Szpital  
Miejski w  
Burshtynie





Centrum  
Rehabilitacji  
Społecznej i  
Psychologicznej dla  
Dzieci i Młodzieży z  
Ograniczeniami  
Funkcjonalnymi



# W rytmie sportu



Basen „Delfin”



Zespół obiektów sportowych

Освоюємо техніку великого тенісу. Порасємо?



Виховуємо олімпійських чемпіонів

Краса та синхронність наших грацій запалює спортивні трибуни



Молодіжні змагання з боксу. Щорічний відкритий Кубок на першість Бурштина



Видовищні поединки у східних єдиноборствах. Магія мистецтва Муай-тай

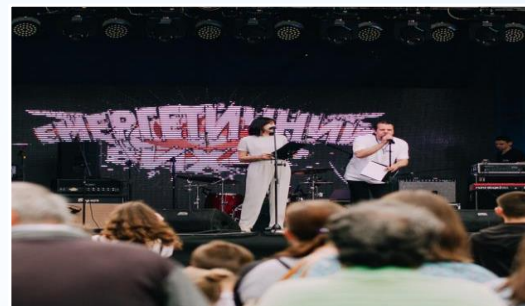


# Festiwalowy wir



Festiwal pieśni i tańca „  
«Bursztynowy  
Naszyjnik»

Rock-Festiwal «Energetyczna  
trąba powietrzna»



Etno-Festiwal  
«Сяйво (Siajvo)»



Бурштин