

System subwencji i wpłat do budżetu państwa

*(materiały robocze dla Członków Zespołu Roboczego
ds. analiz w zakresie systemu korekcyjno-wyrównawczego w JST)*

ul. Świętokrzyska 12
00-916 Warszawa

tel.: +48 22 694 34 16
fax :+48 22 694 33 73

www.mf.gov.pl

Warszawa 2016 r.

Dotychczasowe prace nad zmianami systemu korekcyjno - wyrównawczego

Minister Finansów w dniu 15 czerwca 2015 r. przedstawił stronie samorządowej propozycje zmian w systemie korekcyjno – wyrównawczym.

Wspólnie ustalono, że dalsze prace będą prowadzone w ramach powołanego zespołu roboczego.

W toku prac ustalono, że strona samorządowa przedstawi jedną wspólnie uzgodnioną propozycję w zakresie przedstawionych kryteriów różnicujących potrzeby wydatkowe oraz poziomu określających je wag.

Nie została przedstawiona przez stronę samorządową jedna uzgodniona propozycja w zakresie przedstawionych kryteriów różnicujących potrzeby wydatkowe.

Ministerstwo Finansów analizując uwagi strony samorządowej przygotowało zmiany do proponowanych wcześniej rozwiązań.

Uwzględnienie zróżnicowanych potrzeb wydatkowych poprzez zastosowanie systemu wag

1

Identyfikacja głównych obszarów zadań stanowiących największą część wydatków bieżących budżetów JST.

2

Dokonanie wyboru obiektywnych kryteriów mogących wpływać na zróżnicowanie wielkości wydatków bieżących JST.

3

Badanie korelacji między wybranymi kryteriami a wydatkami JST w wybranych obszarach z okresu 3 lat.

4

Ustalenie wysokości wag

Właściwości, jakie powinny spełniać kryteria

- *mierzalność za pomocą danych statystycznych*
- *niepodatność na manipulacje*
- *nie mogą zniechęć do skutecznej polityki rozwoju, racjonalnego gospodarowania środkami publicznymi*



Dotychczasowe wagi dla gmin

Kryterium	Waga	Uzasadnienie
Gminy do 5 tys. mieszkańców	+ 0,05	Wysokie koszty administracyjne - efekt skali
Gminy 5-10 tys. mieszkańców	+ 0,03	
Gęstość zaludnienia do 20 os./km.kw	+ 0,15	Koszty utrzymania dróg lokalnych, koszty sieci infrastruktury komunalnej
Gęstość zaludnienia 20-40 os./km.kw	+ 0,12	
Gęstość zaludnienia 40-60 os./km.kw	+ 0,10	
Gęstość zaludnienia 60-80 os./km.kw	+ 0,06	
Gęstość zaludnienia 2.500 - 3.000 os./km.kw	+ 0,02	Zwiększona liczba użytkowników usług, transport publiczny
Gęstość zaludnienia powyżej 3.000 os./km.kw	+ 0,03	

Kryteria w zakresie potrzeb wydatkowych gmin – administracja

DOTYCHCZASOWA PROPOZYCJA MF	PROPOZYCJA STRONY SAMORZĄDOWEJ
<p>Wagę zwiększającą liczbę mieszkańców otrzymują gminy, w których:</p> <ul style="list-style-type: none"> • ludność do 5 tys. mieszkańców – waga 0,05; • ludność pomiędzy 5-10 tys. mieszkańców - waga 0,03. 	<p>Zmiana polegająca na rozszerzeniu przedziałów ludnościowych i zmianie wysokości wag.</p>



NOWA PROPOZYCJA MF
<p>Wyliczono wagi w oparciu o analizę potrzeb wydatkowych</p> <ul style="list-style-type: none"> ❖ Obliczono korelacje z dostępnymi kryteriami (najwyższa znaleziona korelacja wyniosła -0,39 dotyczyła ludności). ❖ Podzielono zbiór gmin (bez MnPP) na grupy decylowe. ❖ Wagi wyliczono wg wzoru: $\text{Waga administracja} = \frac{\text{Nadwyżka wydatków w grupie ponad średnią w kraju}}{\text{Wydatki bieżące netto na mieszkańca kraju}}$

Kryteria w zakresie potrzeb wydatkowych gmin – administracja

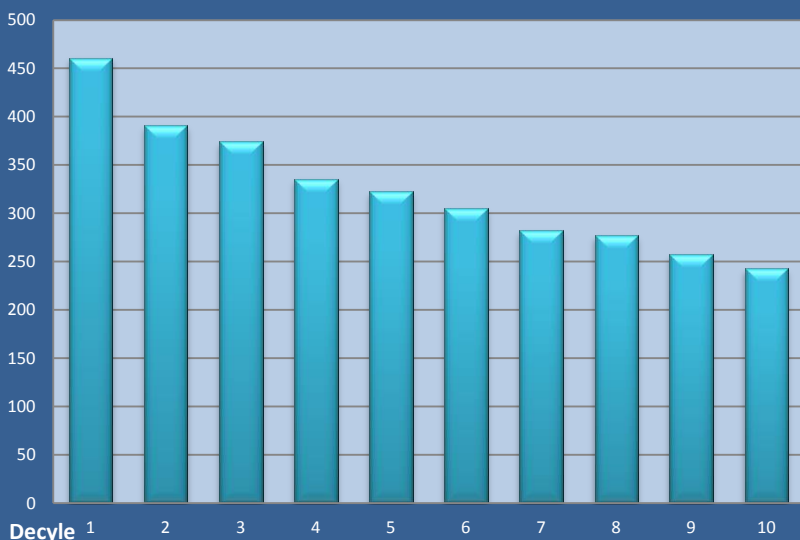
Badane korelacje

Gminy	Administracja publiczna
Ludność	<i>-0,39</i>
Bezrobocie	<i>0,06</i>
Gęstość	<i>-0,21</i>
Dł. dróg gminnych	<i>-0,11</i>
Dł. dróg gminnych na mieszkańca	<i>0,21</i>
Gęstość skorygowana	<i>-0,20</i>

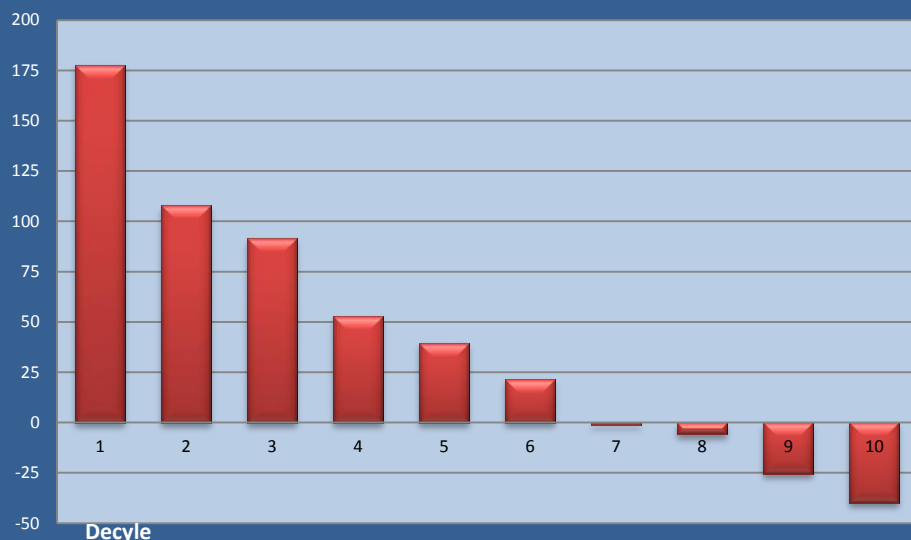
Wyraźna ujemna korelacja -0,39 z liczbą ludności - efekt skali.

Kryteria w zakresie potrzeb wydatkowych gmin – administracja

Wydatki w zł Średnie wydatki w grupach decylowych



Wydatki w zł Odchylenie grup decylowych od średniej w kraju



Średnie wydatki na administrację na mieszkańca kraju wynoszą 283,07 zł

DECYL	Zakres ludności do	Średnie wydatki w grupach decylowy	Różnice w grupach decylowych do średniej w kraju	Waga
1	3.711	460,71	177,64	0,20
2	4.554	390,72	107,65	0,12
3	5.366	374,39	91,32	0,10
4	6.291	335,71	52,64	0,06
5	7.383	322,61	39,54	0,05
6	8.808	304,63	21,56	0,02
7	10.938	281,95	- 1,12	0,00
8	14.340	277,21	- 5,86	0,00
9	21.706	257,71	- 25,36	0,00
10	76.693	242,99	- 40,08	0,00

Dotychczas

Kryterium	Waga	Uzasadnienie
Gminy do 5 tys. mieszkańców	+ 0,05	Wysokie koszty administracyjne - efekt skali
Gminy 5-10 tys. mieszkańców	+ 0,03	

Obecnie

Kryterium	Waga	Uzasadnienie
Gminy do 3,7 tys. mieszkańców (decyl 1)	+ 0,20	Wysokie koszty administracyjne - efekt skali
Gminy 3,7-4,5 tys. mieszkańców (decyl 2)	+ 0,12	
Gminy 4,5-5,36 tys. mieszkańców (decyl 3)	+ 0,10	
Gminy 5,36-6,3 tys. mieszkańców (decyl 4)	+ 0,06	
Gminy 6,3-7,4 tys. mieszkańców (decyl 5)	+ 0,05	
Gminy 7,4-8,8 tys. mieszkańców (decyl 6)	+ 0,02	

Kryteria w zakresie potrzeb wydatkowych gmin – gospodarka komunalna

DOTYCHCZASOWA PROPOZYCJA MF	PROPOZYCJA STRONY SAMORZĄDOWEJ
<p>Wagę zwiększającą liczbę mieszkańców otrzymują gminy, w których:</p> <ul style="list-style-type: none"> • gęstość zaludnienia do 20 os./km² - waga 0,15 • gęstość zaludnienia 20-40 os./km² - waga 0,12 • gęstość zaludnienia 40-60 os./km² - waga 0,10 • gęstość zaludnienia 60-80 os./km² - waga 0,06 	<ul style="list-style-type: none"> • Zakwestionowano gęstość zaludnienia jako kryterium mało precyzyjne. • Zaproponowano wyliczenie gęstości zaludnienia skorygowanej o obszary chronione.



NOWA PROPOZYCJA MF
<p>Rezygnacja z uwzględniania w systemie wag wydatków na gospodarkę komunalną z uwagi na:</p> <ul style="list-style-type: none"> • podstawową zasadą jaką jest „użytkownik płaci”, a ewentualne dopłaty w tej dziedzinie wynikają z uwarunkowań lokalnych; • niski poziom korelacji na poziomie 0,023. <p>Przeanalizowano propozycję strony samorządowej dotyczącą wyliczenia gęstości zaludnienia skorygowanej o obszary chronione. Stwierdzono, że wyliczona korelacja jest nieistotna (poziom 0,025) dlatego zrezygnowano z wyliczenia wag.</p>

Kryteria w zakresie potrzeb wydatkowych gmin – gospodarka komunalna

Badane korelacje

Gminy	Gospodarka komunalna
Ludność	<i>0,005</i>
bezrobocie	<i>-0,026</i>
Gęstość	<i>0,023</i>
Dł dróg gminnych	<i>-0,025</i>
Dł dróg gminnych na mieszkańca	<i>-0,014</i>
Gęstość skorygowana	<i>0,025</i>

Widoczna w tabeli korelacja ujemna $-0,026$ do bezrobocia jest korelacją pozorną, faktycznie nie ma między badanymi cechami związku.

W związku z powyższym (tj. zbyt niska korelacja) do działu Gospodarka komunalna nie wliczono wag.

Kryteria w zakresie potrzeb wydatkowych gmin – pomoc społeczna

DOTYCHCZASOWA PROPOZYCJA MF	PROPOZYCJA STRONY SAMORZĄDOWEJ
BRAK	Propozycja dodania dziedziny POMOC SPOŁECZNA opisywanej kryterium stopa bezrobocia.



NOWA PROPOZYCJA MF

Korelacja wydatków na pomoc społeczną (dz.852+853) ze stopą bezrobocia okazała się słabsza (0,19) w porównaniu do korelacji z ludnością - na poziomie 0,31.

Wyliczono wagi w oparciu o analizę potrzeb wydatkowych.

- ❖ Obliczono korelacje z dostępnymi kryteriami (najwyższa znaleziona korelacja wyniosła 0,31 dotyczyła ludności).
- ❖ Podzielono zbiór gmin (bez MnPP) na grupy decylowe.
- ❖ Wagi wyliczono wg wzoru:

$$Waga\ pomoc\ społ = \frac{Nadwyżka\ wydatków\ w\ grupie\ ponad\ średnią\ w\ kraju}{Wydatki\ bieżące\ netto\ na\ mieszkańca\ kraju}$$

Kryteria w zakresie potrzeb wydatkowych gmin – pomoc społeczna

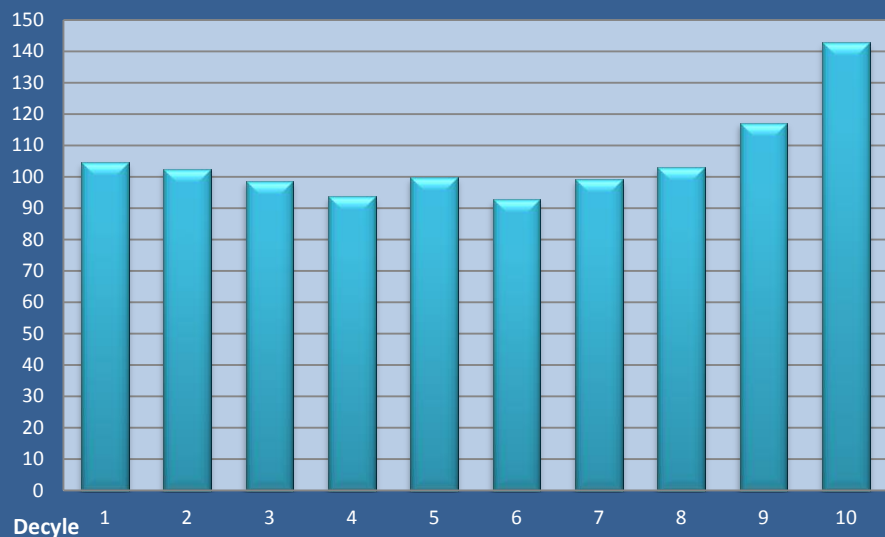
Badane korelacje

Gminy	Pomoc społeczna
Ludność	0,31
bezrobocie	0,19
Gęstość	0,30
Dł dróg gminnych	-0,01
Dł dróg gminnych na mieszkańca	-0,12
Gęstość skorygowana	0,30

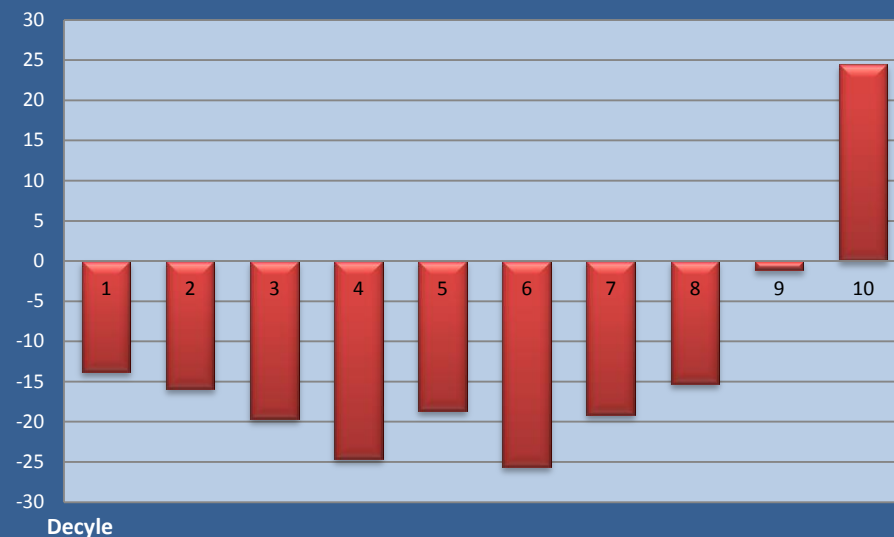
Zgodnie z propozycją strony samorządowej dodano do wydatków rozpatrywanych do analizy wydatki na pomoc społeczna. Najwyższa korelacja w tym przypadku wynosi 0,31 z liczbą ludności.

Kryteria w zakresie potrzeb wydatkowych gmin – pomoc społeczna

Wydatki w zł Średnie wydatki w grupach decylowych



Wydatki w zł Odchylenie grup decylowych od średniej w kraju



Średnie wydatki na pomoc społeczną na mieszkańca kraju wynoszą 118,28 zł

DECYL	Zakres ludności do	Średnie wydatki w grupach decylowy	Różnice w grupach decylowych do średniej w kraju	Waga
1	3.711	104,49	-13,79	0,00
2	4.554	102,42	-15,86	0,00
3	5.366	98,70	-19,58	0,00
4	6.291	93,62	-24,66	0,00
5	7.383	99,67	-18,61	0,00
6	8.808	92,71	-25,57	0,00
7	10.938	99,09	-19,19	0,00
8	14.340	103,04	-15,24	0,00
9	21.706	117,12	-1,16	0,00
10	76.693	142,77	24,49	0,03

Kryteria w zakresie potrzeb wydatkowych gmin – pomoc społeczna

Dotychczas

Kryterium	Waga	Uzasadnienie
BRAK		

Obecnie

Kryterium	Waga	Uzasadnienie
Gminy powyżej 21,7 tys. mieszkańców (decyl 10)	+ 0,03	POMOC SPOŁECZNA

Kryteria w zakresie potrzeb wydatkowych gmin – transport

DOTYCHCZASOWA PROPOZYCJA MF	PROPOZYCJA STRONY SAMORZĄDOWEJ
<p>Wagę zwiększającą liczbę mieszkańców otrzymują gminy, w których:</p> <ul style="list-style-type: none"> • gęstość zaludnienia 2.500 - 3.000 os./km² - waga 0,02 • gęstość zaludnienia powyżej 3.000 os./km² - waga 0,03 	<ul style="list-style-type: none"> • Zakwestionowano gęstość zaludnienia jako kryterium mało precyzyjne. • Propozycja uwzględnienia długości dróg gminnych na mieszkańca.



NOWA PROPOZYCJA MF

Korelacja z drogami okazała się słaba (0,06) w porównaniu do korelacji z ludnością (0,21).

Wyliczono wagi w oparciu o analizę potrzeb wydatkowych.

- ❖ Obliczono korelacje z dostępnymi kryteriami (najwyższa znaleziona korelacja wyniosła 0,21 dotyczyła ludności).
- ❖ Podzielono zbiór gmin (bez MnPP) na grupy decylowe.
- ❖ Wagi wyliczono wg wzoru:

$$Waga\ transport = \frac{Nadwyżka\ wydatków\ w\ grupie\ ponad\ średnią\ w\ kraju}{Wydatki\ bieżące\ netto\ na\ mieszkańca\ kraju}$$

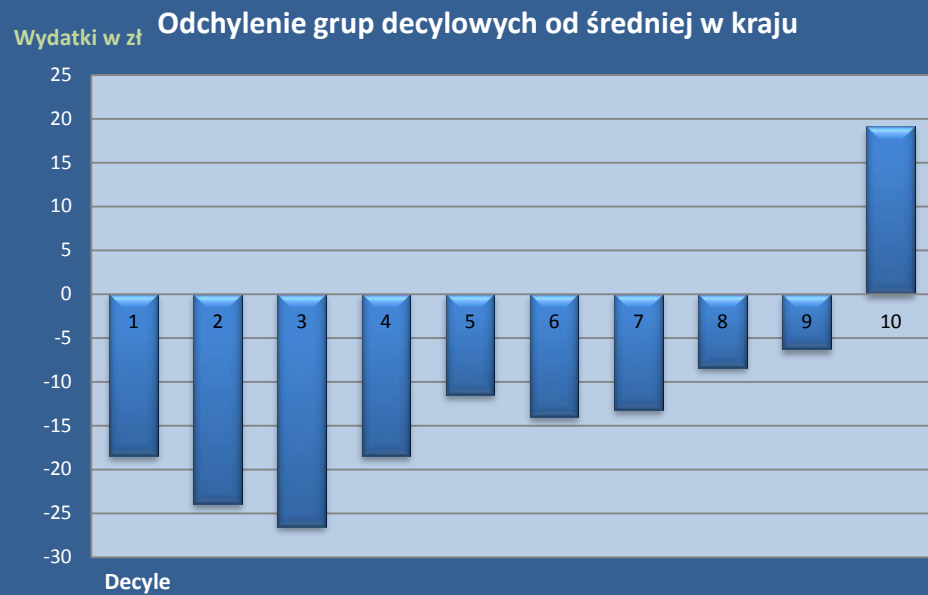
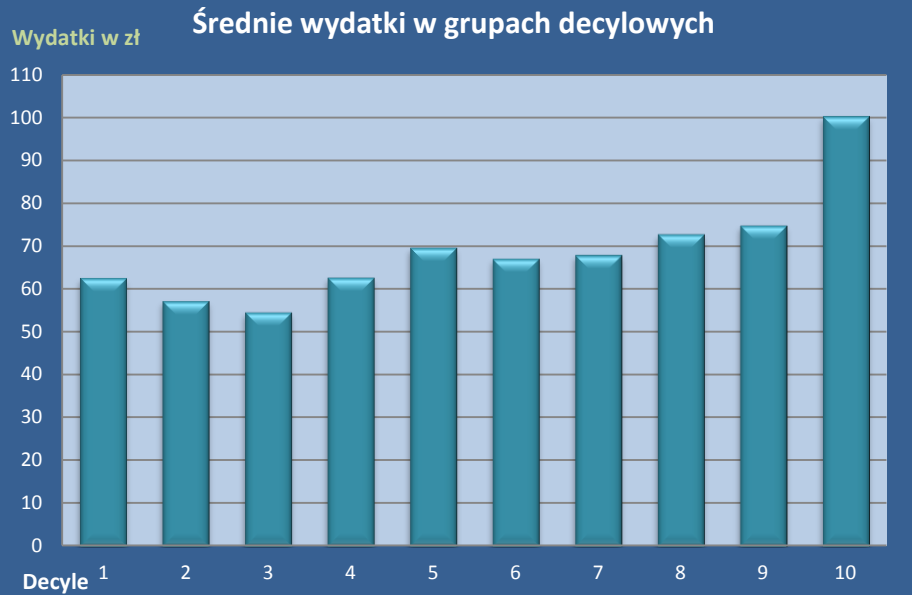
Kryteria w zakresie potrzeb wydatkowych gmin – transport

Badane korelacje

Gminy	Transport
Ludność	0,21
bezrobocie	-0,22
Gęstość	0,12
Dł dróg gminnych	0,06
Dł dróg gminnych na mieszkańca	-0,03
Gęstość skorygowana	0,13

Strona samorządowa zaproponowała aby dokonać korelacji wydatków na transport z długością dróg gminnych. Korelacja ta okazała się słaba (0,06) w porównaniu do korelacji z ludnością równą 0,21. Korelacja -0,22 z bezrobociem jest korelacją pozorną, faktycznie nie ma między badanymi cechami związku.

Kryteria w zakresie potrzeb wydatkowych gmin – transport



Średnie wydatki na transport na mieszkańca kraju wynoszą 81,07 zł

DECYL	Zakres ludności do	Średnie wydatki w grupach decylowych	Różnice w grupach decylowych do średniej w kraju	Waga
1	3.711	62,58	-18,49	0,00
2	4.554	57,18	-23,89	0,00
3	5.366	54,56	-26,51	0,00
4	6.291	62,64	-18,43	0,00
5	7.383	69,58	-11,49	0,00
6	8.808	67,07	-14,00	0,00
7	10.938	67,91	-13,16	0,00
8	14.340	72,70	-8,37	0,00
9	21.706	74,77	-6,30	0,00
10	76.693	100,17	19,10	0,02

Kryteria w zakresie potrzeb wydatkowych gmin – transport

Dotychczas

Kryterium	Waga	Uzasadnienie
Gęstość zaludnienia 2.500 - 3.000 os./km.kw	+ 0,02	Zwiększona liczba użytkowników usług, transport publiczny
Gęstość zaludnienia powyżej 3.000 os./km.kw	+ 0,03	

Obecnie

Kryterium	Waga	Uzasadnienie
Gminy powyżej 21,7 tys. mieszkańców (decyl 10)	0,02	Zwiększona liczba użytkowników usług, transport publiczny

Kryteria w zakresie obszarów chronionych

DOTYCHCZASOWA PROPOZYCJA MF	PROPOZYCJA STRONY SAMORZĄDOWEJ
BRAK	Uwzględnić w obliczeniach obszary chronione.



NOWA PROPOZYCJA MF

Z GUS pozyskano dane dotyczące powierzchni parków i rezerwatów przyrody. Policzono stosunek powierzchni parków i rezerwatów przyrody w gminie do powierzchni gminy. Analogicznie policzono stosunek powierzchni parków i rezerwatów przyrody w kraju do powierzchni kraju. Jeżeli udział w powierzchni gminy jest większy niż udział w kraju to nadwyżka ta podniesiona do potęgi drugiej stanowi wagę (max 0,5).

Waga *obszary chronione* =

(udział powierzchni chronionej w gminie – udział powierzchni chronionej w kraju)²

Nowa propozycja Ministerstwa Finansów w zakresie wag dla gmin

Kryterium	Waga	Uzasadnienie
Gminy do 3,7 tys. mieszkańców	+ 0,20	Wysokie koszty administracyjne - efekt skali
Gminy 3,7-4,5 tys. mieszkańców	+ 0,12	
Gminy 4,5-5,36 tys. mieszkańców	+ 0,10	
Gminy 5,36-6,3 tys. mieszkańców	+ 0,06	
Gminy 6,3-7,4 tys. mieszkańców	+ 0,05	
Gminy 7,4-8,8 tys. mieszkańców	+ 0,02	
Gminy od 21,7 tys. mieszkańców	+ 0,02	Pomoc społeczna (dz.852+853)
Gminy od 21,7 tys. mieszkańców	+ 0,03	Zwiększona liczba użytkowników usług, transport publiczny
Gminy, w których udział obszarów ochronnych jest większy niż udział obszarów ochronnychw kraju.	max + 0,5	Parki narodowe i rezerwy przyrody



Dotychczasowe wagi dla powiatów

Kryterium	Waga	Uzasadnienie
Bezrobocie		
130% - 150% średniej stopy bezrobocia w kraju	+ 0,10	Potrzeby w zakresie pomocy społecznej
150% - 180% średniej stopy bezrobocia	+ 0,15	
180% - 200% średniej stopy bezrobocia	+ 0,20	
powyżej 200% średniej stopy bezrobocia	+ 0,25	
Gęstość		
- poniżej 40 os./km.kw.	+ 0,25	Wyższe (w przeliczeniu na mieszkańca) koszty utrzymania dróg powiatowych
- powyżej 40 os./km.kw. i poniżej 80 os./km.kw.	+ 0,20	
- powyżej 80 os./km.kw. i poniżej średniej (123 os./km.kw)	+ 0,10	
Status i wielkość miasta na prawach powiatu		
- miasta pow. 500 tys. mieszkańców	+ 0,15	Utrzymanie dróg krajowych i wojewódzkich oraz wyższe natężenie ruchu
- miasta pow. 200 tys. i poniżej 500 tys. mieszkańców	+ 0,13	
- pozostałe miasta na prawach powiatu	+ 0,10	

Kryteria w zakresie potrzeb wydatkowych powiatów – Administracja

DOTYCHCZASOWA PROPOZYCJA MF	PROPOZYCJA STRONY SAMORZĄDOWEJ
Dział Administracja nie był uwzględniany we wcześniejszych analizach	Uwzględnienie Administracji w analizach z ludnością



NOWA PROPOZYCJA MF

Wyliczono wagi w oparciu o analizę potrzeb wydatkowych

- ❖ Obliczono korelacje z dostępnymi kryteriami (najwyższa znaleziona korelacja wyniosła -0,42 dotyczyła ludności).
- ❖ Podzielono powiaty (bez MnPP) na grupy kwartyłowe.
- ❖ Wagi wyliczono wg wzoru:

$$\text{Waga "administracja"} = \frac{\text{Nadwyżka wydatków w grupie ponad średnią w kraju}}{\text{Wydatki bieżące netto}}$$

Wagę zwiększającą liczbę mieszkańców otrzymują powiaty, w których liczba ludności wynosi:

- do 52,3 tys. mieszkańców - waga 0,04
- 52,3 – 73,3 tys. mieszkańców - waga 0,01

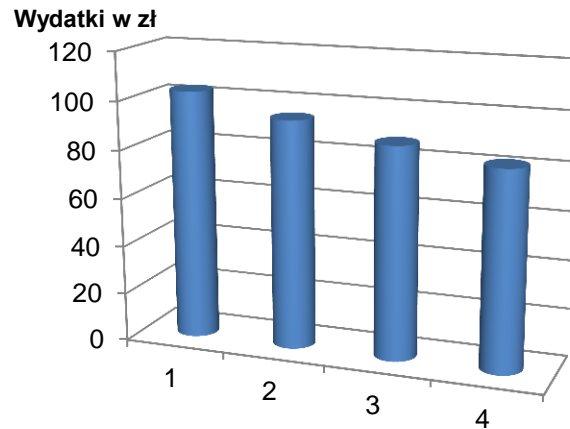
Kryteria w zakresie potrzeb wydatkowych powiatów – Administracja publiczna - korelacje

Powiaty	wydatki w dziale Administracja publiczna na 1 mieszkańca
ludność	-0,42
stopa bezrobocia	0,15
dł. dróg powiatowych	0,15

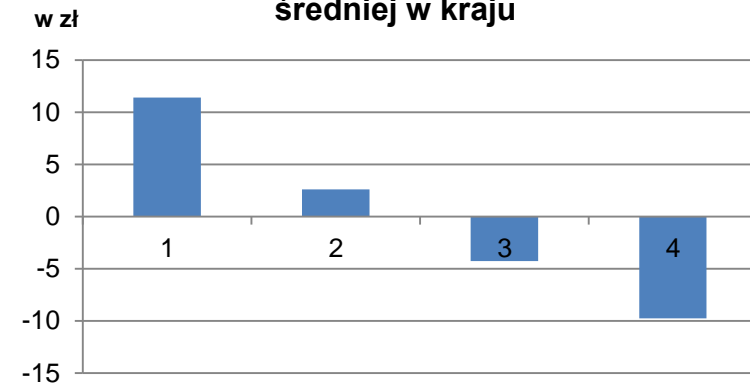
Wyraźna ujemna korelacja -0,4 liczbą ludności - efekt skali.

Kryteria w zakresie potrzeb wydatkowych powiatów – Administracja

Średnie wydatki w grupach powiatów



odchylenie w grupach powiatów od
średniej w kraju



Średnie wydatki na mieszkańca powiatu
na administrację wynoszą 91,80 zł

Decyl	Ludność do	średnie wydatki na administrację w zł	różnica od średniej krajowej w zł	ilość jednostek	waga
1	52 600	103,19	11,39	79	0,04
2	73 300	94,4	2,60	78	0,01
3	101 000	87,54	- 4,26	78	-0,02
4	powyżej 101 000	82,04	- 9,76	79	-0,04

Kryteria w zakresie potrzeb wydatkowych powiatów– administracja

Dział Administracja nie był uwzględniany we wcześniejszych analizach

Obecnie

Kryterium	Waga	Uzasadnienie
powiaty do 52,6 tys. mieszkańców	+ 0,04	Wysokie koszty administracyjne - efekt skali
powiaty 52,6-73,3 tys. mieszkańców	+ 0,01	

Kryteria w zakresie potrzeb wydatkowych powiatów – Pomoc i polityka społeczna

DOTYCHCZASOWA PROPOZYCJA MF	PROPOZYCJA STRONY SAMORZĄDOWEJ
<p>Wagę zwiększającą liczbę mieszkańców otrzymują powiaty, w których bezrobocie w stosunku do stopy bezrobocia w kraju wynosi:</p> <ul style="list-style-type: none"> • 130% - 150% - waga 0,10 • 150% - 180% - waga 0,15 • 180% - 200% - waga 0,20 • powyżej 200% - waga 0,25 	<ul style="list-style-type: none"> • Zaproponowano jako kryterium wydatki na prowadzenie domów opieki społecznej



NOWA PROPOZYCJA MF
<p>Podzielono zbiór powiatów na grupy kwartyłowe Wagi wyliczono wg wzoru:</p> $\text{Waga "bezrobocie"} = \frac{\text{Nadwyżka wydatków w grupie ponad średnią w kraju}}{\text{Wydatki bieżące netto}}$ <p>Wagę zwiększającą liczbę mieszkańców otrzymują powiaty, w których bezrobocie w stosunku do stopy bezrobocia w kraju wynosi:</p> <ul style="list-style-type: none"> • 1,21 – 1,66 - waga 0,01 • powyżej 1,66 - waga 0,11

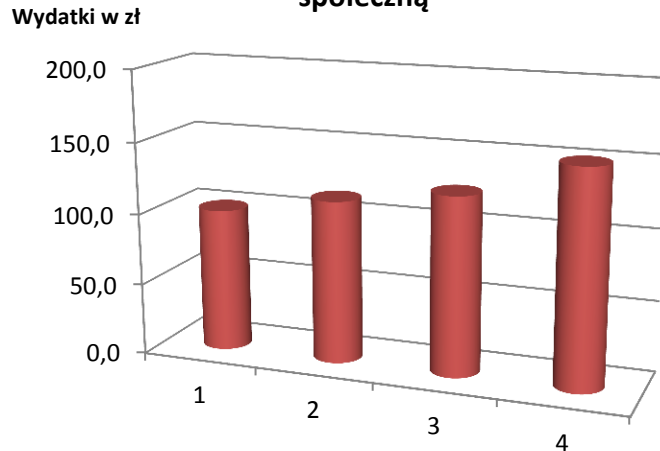
Kryteria w zakresie potrzeb wydatkowych powiatów – Pomoc i polityka społeczna - korelacje

Powiaty	łącznie wydatki w działach: Pomoc społeczna i Pozostałe zadania w zakresie polityki społecznej - na 1 mieszkańca
ludność	-0,25
stopa bezrobocia	0,39
dł. dróg powiatowych	-0,03

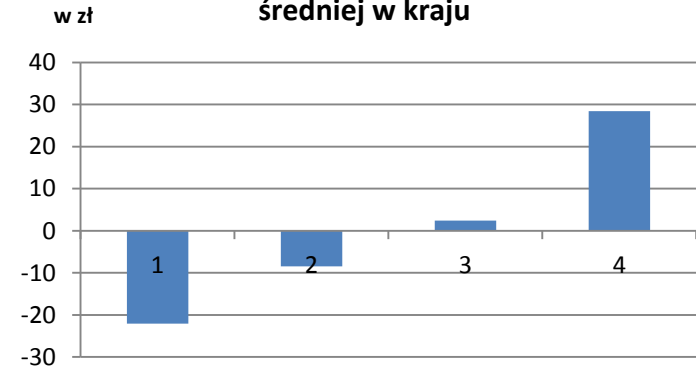
Wyraźna korelacja 0,39 ze stopą bezrobocia.

Kryteria w zakresie potrzeb wydatkowych powiatów – Pomoc i polityka społeczna

średnie wydatki na pomoc i politykę
społeczną



odchylenie w grupie powiatów od
średniej w kraju



Średnie wydatki na mieszkańca powiatu
na pomoc i politykę społeczną wynoszą 122,57 zł

bezrobocie do stopy krajowej bezrobocia	średnie wydatki na pomoc i politykę społeczną w zł	odchylenie w grupie powiatów od średniej w kraju w zł	ilość jednostek	waga
0,98	100,51	-22,06	79	-0,08
1,21	114,12	-8,45	79	-0,03
1,66	125,01	2,44	78	0,01
pow. 1,66	151,02	28,45	78	0,11

Dotychczas

Kryterium	Waga	Uzasadnienie
130% - 150% średniej stopy bezrobocia w kraju	0,10	Potrzeby w zakresie pomocy społecznej
150% - 180% średniej stopy bezr.	0,15	
180% - 200% średniej stopy bezr.	0,20	
powyżej 200% śr. st. bezr.	0,25	

Obecnie

Kryterium	Waga	Uzasadnienie
121% - 166% średniej stopy bezr.	0,01	Potrzeby w zakresie pomocy społecznej
powyżej 166% śr. st. bezr.	0,11	

Kryteria w zakresie potrzeb wydatkowych powiatów – Transport

DOTYCHCZASOWA PROPOZYCJA MF	PROPOZYCJA STRONY SAMORZĄDOWEJ
<p>Wagę zwiększającą liczbę mieszkańców otrzymują powiaty, w których gęstość zaludnienia wynosi:</p> <ul style="list-style-type: none"> • poniżej 40 os./km² - waga 0,25 • pow. 40 os./km² i pon. 80 os./km²- waga 0,20 • pow. 80 os./km² i pon. śr. 123 os./km²- waga 0,10 	<ul style="list-style-type: none"> • Zakwestionowano gęstość zaludnienia jako kryterium mało precyzyjne. • Zaproponowano uwzględnienie długości dróg powiatowych na mieszkańca



NOWA PROPOZYCJA MF

Podzielono zbiór powiatów na grupy kwartyłowe

Wagi wyliczono wg wzoru:

$$Waga \text{ "transport" } = \frac{\text{Nadwyżka wydatków w grupie ponad średnią w kraju}}{\text{Wydatki bieżące netto}}$$

Wagę zwiększającą liczbę mieszkańców otrzymują powiaty, w których długość dróg powiatowych na mieszkańca w stosunku do średniej dla wszystkich powiatów wynosi:

- 0,94 – 1,31 - waga 0,01
- powyżej 1,31 - waga 0,04

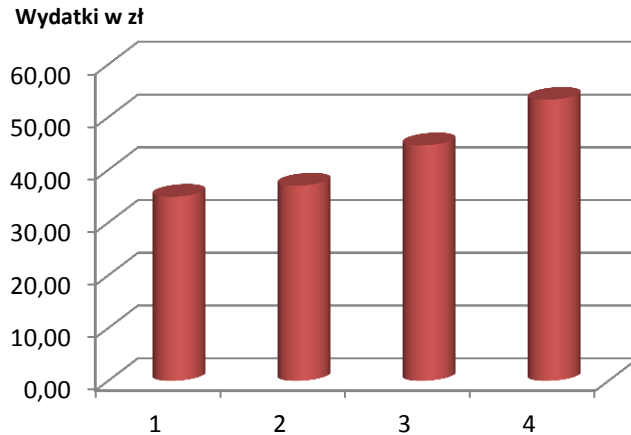
Kryteria w zakresie potrzeb wydatkowych powiatów – Transport - korelacje

Powiaty	wydatki w rozdziale Drogi publiczne powiatowe - na 1 mieszkańca
ludność	-0,11
stopa bezrobocia	0,19
dł. dróg powiatowych	0,33
dł. dróg powiatowych na mieszkańca	0,48

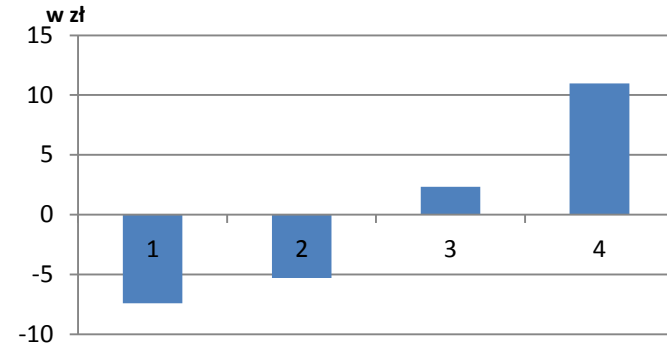
Wyraźna korelacja 0,48 z długością dróg na mieszkańca w powiecie.

Kryteria w zakresie potrzeb wydatkowych powiatów – Transport

średnie wydatki w grupach powiatów na drogi



odchylenie w grupie powiatów od średniej w kraju



Średnie wydatki na mieszkańca powiatu na transport wynoszą 42,33 zł

dł.dr./śr.dł dr.	średnie wydatki na 60014 w zł	odchylenie w grupie powiatów od średniej w kraju w zł	ilość jednostek	waga
0,61	34,92	-7,41	80	-0,03
0,94	37,03	-5,30	80	-0,02
1,31	44,67	2,34	78	0,01
pow. 1,31	53,31	10,98	76	0,04

Dotychczas

Kryterium	Waga	Uzasadnienie
- gęstość poniżej 40 os./km.kw.	0,25	Wyższe (w przeliczeniu na mieszkańca) koszty utrzymania dróg powiatowych
- gęstość powyżej 40 os./km.kw. i poniżej 80 os./km.kw.	0,20	
- gęstość powyżej 80 os./km.kw. i poniżej średniej (123)	0,10	

Obecnie

Kryterium	Waga	Uzasadnienie
Długość dróg powiatowych na mieszkańca		
94% - 131% średniej długości dróg powiatowych	0,01	Wyższe (w przeliczeniu na mieszkańca) koszty utrzymania dróg powiatowych
powyżej 131% średniej długości dróg powiatowych	0,04	

Kryteria w zakresie potrzeb wydatkowych miast na prawach powiatów – Transport

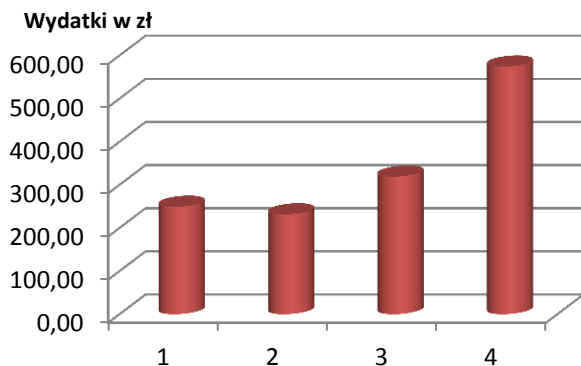
DOTYCHCZASOWA PROPOZYCJA MF	PROPOZYCJA STRONY SAMORZĄDOWEJ
<p>Wagę zwiększającą liczbę mieszkańców otrzymują powiaty, w których ludność wynosi:</p> <ul style="list-style-type: none"> • powyżej 500 tys. mieszkańców – waga 0,15 • 200 tys. – 500 tys. mieszkańców – waga 0,13 • pozostałe miasta – waga 0,10 	<ul style="list-style-type: none"> • Zaproponowano uwzględnienie długości dróg krajowych i wojewódzkich na mieszkańca



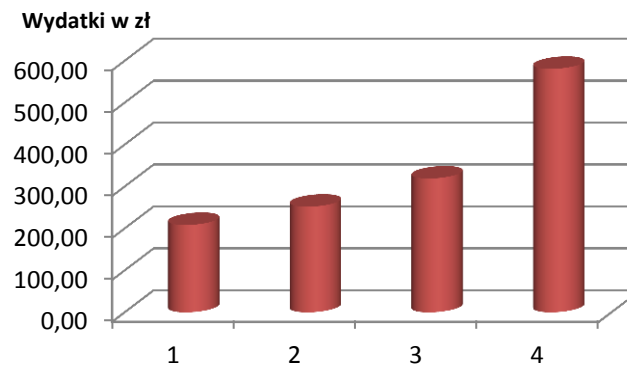
NOWA PROPOZYCJA MF
<p>Podzielono zbiór miast na grupy kwartylowe Wagi wyliczono wg wzoru:</p> $\text{Waga "transport"} = \frac{\text{Nadwyżka wydatków w grupie ponad średnią w kraju}}{\text{Wydatki bieżące netto}}$ <p>Wagę zwiększającą liczbę mieszkańców otrzymują miasta:</p> <ul style="list-style-type: none"> • o nadwyżce dróg ponad średnią w miastach – (0,5 wagi) – waga 0,12 • o ludności powyżej średniej w miastach – (0,5 wagi) – waga 0,13

Kryteria w zakresie potrzeb wydatkowych miast na prawach powiatu – Transport

Średnie wydatki na transport
w zależności od dł.dróg



Średnie wydatki na transport w zależności od
ludności



Średnie wydatki na mieszkańca miasta na
prawach powiatu na transport wynoszą
341,73 zł

dł.dr/śr.dł.dr.	średnie wydatki w dziale 600 w zł	ilość jednostek	waga
0,53	249,17	17	-0,05
0,74	231,56	16	-0,06
1,10	319,06	17	-0,01
pow. 1,10	574,31	16	0,12

ludność MNPP do średniej ludności w MNPP w przedziale do	średnie wydatki w dziale 600 w zł	ilość jednostek	waga
0,37	208,35	17	-0,07
0,61	251,96	16	-0,05
1,02	319,26	16	-0,01
pow. 1,02	580,74	17	0,13

Kryteria w zakresie potrzeb wydatkowych miast na prawach powiatu – Transport

Dotychczas

Kryterium	Waga	Uzasadnienie
Status i wielkość miasta na prawach powiatu		
- miasta pow. 500 tys. mieszkańców	0,15	Utrzymanie dróg krajowych i wojewódzkich oraz wyższe natężenie ruchu
- miasta pow. 200 tys. i poniżej 500 tys. mieszkańców	0,13	
- pozostałe miasta na pp	0,10	

Obecnie

Kryterium	Waga	Uzasadnienie
- o nadwyżce dróg ponad średnią w miastach – 0,5 wagi	0,12	Utrzymanie dróg krajowych i wojewódzkich oraz wyższe natężenie ruchu
- o ludności powyżej średniej w miastach - 0,5 wagi	0,13	

Nowa propozycja Ministerstwa Finansów w zakresie wag dla powiatów

Kryterium	Waga	Uzasadnienie
Bezrobocie		
121% - 166% średniej stopy bezr.	0,01	Potrzeby w zakresie pomocy społecznej
powyżej 166% śr. st. bezr.	0,11	
Długość dróg powiatowych na mieszkańca		
94% - 131% średniej długości dróg powiatowych	0,01	Wyższe (w przeliczeniu na mieszkańca) koszty utrzymania dróg
powyżej 131% średniej długości dróg powiatowych	0,04	
Ludność		
do 52,6 tys. mieszkańców	0,04	Wysokie koszty administracyjne - efekt skali
52,6 - 73,3 tys. mieszkańców	0,01	
Miasta na prawach powiatu		
- o nadwyżce dróg ponad średnią w miastach – 0,5 * waga	0,12	Utrzymanie dróg krajowych i wojewódzkich oraz wyższe natężenie ruchu
- o ludności powyżej średniej w miastach – 0,5 * waga	0,13	



Dotychczasowe wagi dla województw

Kryterium		Waga	Uzasadnienie
Waga dla transportu			
powierzchnia województwa	województwa powyżej średniej powierzchni w kraju	+ 0,050	koszty utrzymania dróg i organizacji przewozów kolejowych
Waga koszty administracji			
liczba mieszkańców województwa	województwa z liczbą mieszkańców poniżej 75% średniej w kraju	+ 0,045	wyższe koszty administracyjne
	województwa z liczbą mieszkańców powyżej 125% średniej w kraju	-0,047	niższe koszty administracyjne

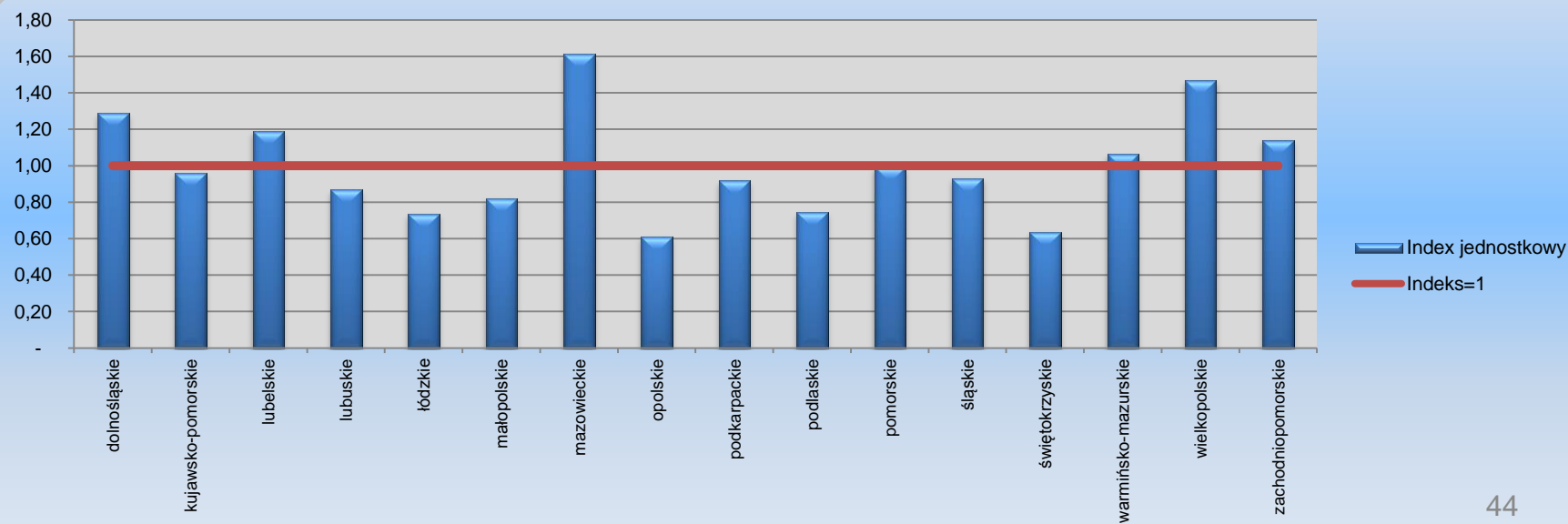
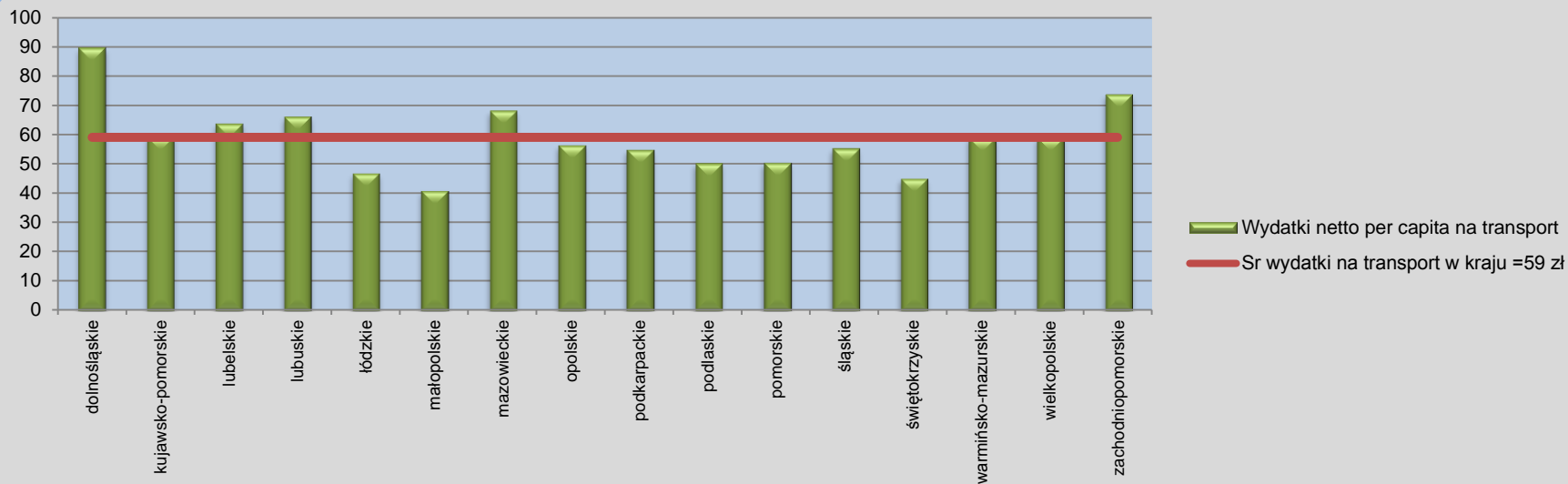
Kryteria w zakresie potrzeb wydatkowych województw - transport

DOTYCHCZASOWA PROPOZYCJA MF	PROPOZYCJA STRONY SAMORZĄDOWEJ
<p>- powierzchnia województwa ➤ waga 0,05 dla woj. > średniej powierzchni</p> <p>Współczynnik korelacji 0,38</p>	<p>- gęstość dróg (dł./km²) ➤ 0,03 dla woj. > średniej</p> <p>- gęstość linii kolejowych (dł./km²) ➤ 0,02 dla woj. > średniej</p> <p>Dodatkowo: Uwzględnić drogi w regionie górskim</p>



NOWA PROPOZYCJA MF
<p>- „index” transportowy = 70% x (Długość dróg wojewódzkich/ średnia długość dróg wojewódzkich w kraju) + 20% x (Powierzchnia województwa /średnia powierzchnia województwa) + 10% x (długość linii kolejowej na 100 km²/ średniej długość linii kolejowej w kraju na 100 km²)</p> <p>➤ waga 0,08 dla woj. z indeksem > 1</p> <p>korelacja 0,62</p>

Indeks transportowy a wydatki bieżące na transport na 1 mieszkańca



Współczynniki korelacji dla transportu

	Liczba mieszkańców	Gęstość zaludnienia	Powierzchnia województwa	Długość dróg	Długość dróg na mieszkańca	Powierzchnia dróg wojewódzkich	Powierzchnia dróg wojewódzkich na mieszkańca	Gęstość dróg	Gęstość kolejowa	PKB	Indeks transportowy
Transport	0,117	-0,170	0,377	0,649	0,355	0,599	0,343	0,448	0,033	0,376	0,621

Kryteria w zakresie potrzeb wydatkowych województw – transport

Dotychczas

Kryterium	Waga	Uzasadnienie
Województwa o powierzchni większej niż średnia powierzchnia województwa w kraju	+ 0,05	drogi wojewódzkie, przewozy kolejowe

Obecnie

Kryterium	Waga	Uzasadnienie
Województwa o indeksie transportowym powyżej 1	+ 0,08	drogi wojewódzkie, przewozy kolejowe

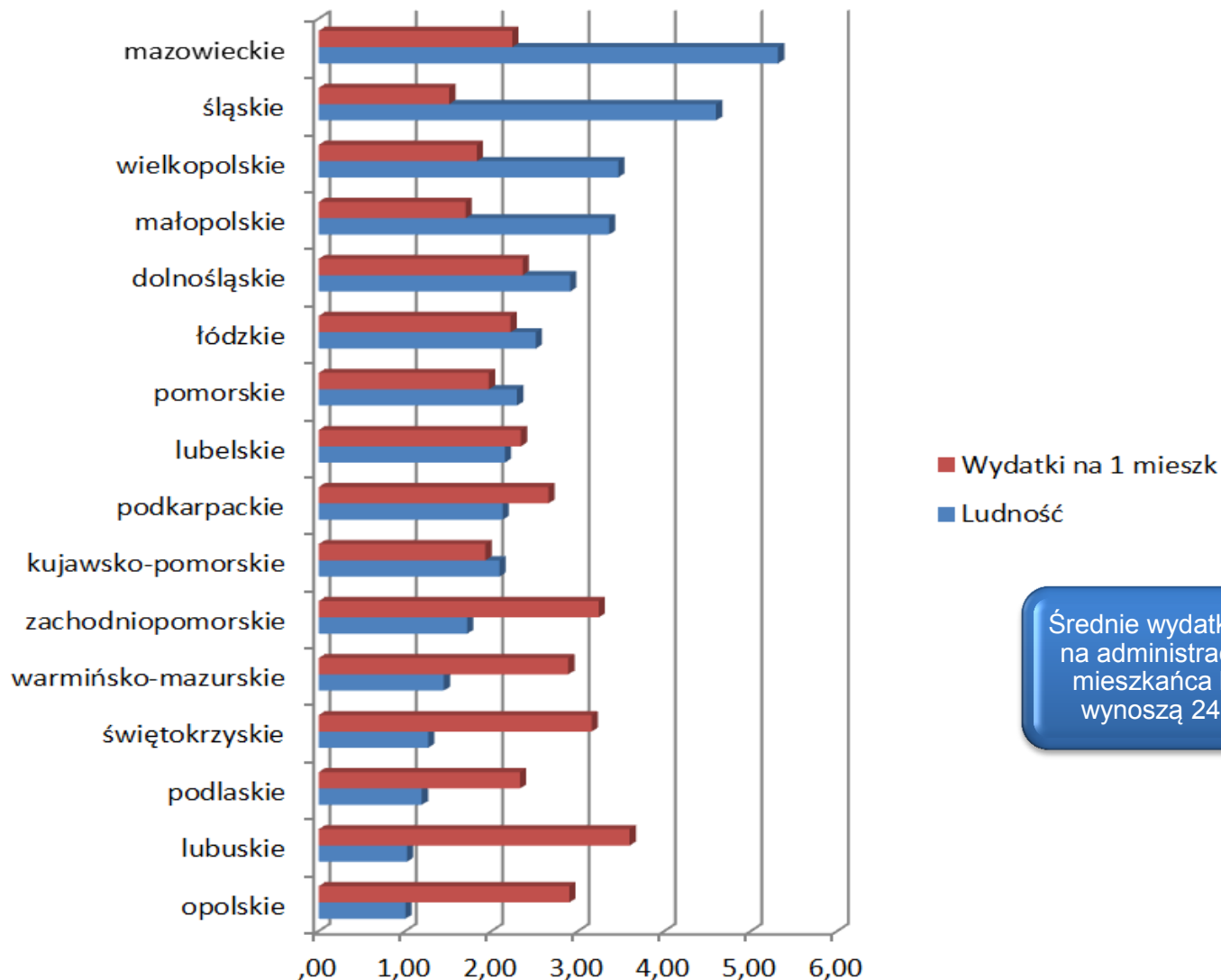
Kryteria w zakresie potrzeb wydatkowych województw - administracja

PROPOZYCJA MF	PROPOZYCJA STRONY SAMORZĄDOWEJ
<p>- liczba mieszkańców poniżej 75% śr. liczby mieszk. ➤ +0,05 powyżej 125% śr. ➤ -0,05</p> <p>korelacja (- 0,69)</p>	<p>Nie stosować wag negatywnych</p>



NOWA PROPOZYCJA MF
<p>Analogiczna do dotychczasowej, zmodyfikowano jedynie przedziały ludnościowe</p> <ul style="list-style-type: none">- województwa z liczbą mieszkańców poniżej 2 mln ➤ +0,05- województwa z liczbą mieszkańców powyżej 3 mln ➤ - 0,05

Wydatki na administrację w województwach na 1 mieszkańca (w dziesiątkach zł) a liczba ludności województwa (w mln zł)



Średnie wydatki netto na administrację na mieszkańca kraju wynoszą 24,3 zł

Kryteria w zakresie potrzeb wydatkowych województw – administracja

Dotychczas

Kryterium	Waga	Uzasadnienie
Województwa z liczbą mieszkańców poniżej 75% średniej liczby mieszkańców województw	+ 0,05	Wysokie/niskie koszty administracyjne - efekt skali
Województwa z liczbą mieszkańców powyżej 125% średniej liczby mieszkańców województw	- 0,05	

Obecnie

Kryterium	Waga	Uzasadnienie
Województwa z liczbą mieszkańców poniżej 2 mln	+ 0,05	Wysokie/niskie koszty administracyjne - efekt skali
Województwa z liczbą mieszkańców powyżej 3 mln	-0,05	

Współczynniki korelacji dla administracji

	Liczba mieszkańców	Gęstość zaludnienia	Powierzchnia województwa	PKB	Wynagrodzenie w sektorze przedsiębiorstw
Administracja	-0,690	-0,643	-0,179	-0,330	-0,409

Nowa propozycja Ministerstwa Finansów w zakresie wag dla województw

Kryterium		Waga	Uzasadnienie
Waga dla transportu			
indeks transportowy	województwa o indeksie powyżej 1	+ 0,08	koszty utrzymania dróg i organizacji przewozów kolejowych
Waga koszty administracji			
liczba mieszkańców województwa	województwa z liczbą mieszkańców poniżej 2 mln	+ 0,05	wyższe koszty administracyjne
	województwa z liczbą mieszkańców powyżej 3 mln	-0,05	niższe koszty administracyjne

Dziękuję za uwagę