

Sytuacja finansów JST

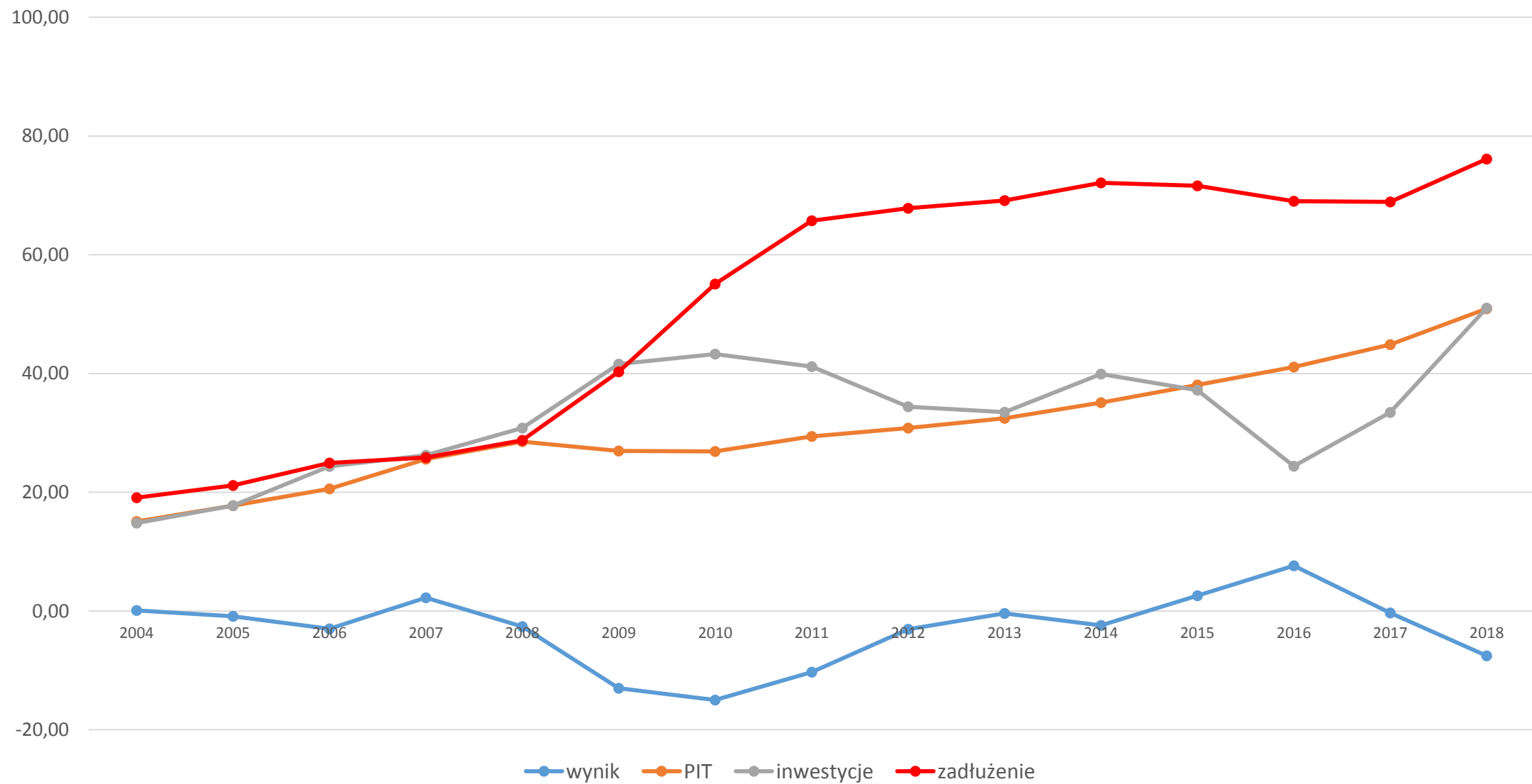
wybrane wskaźniki

Andrzej Porawski, Jan M. Czajkowski

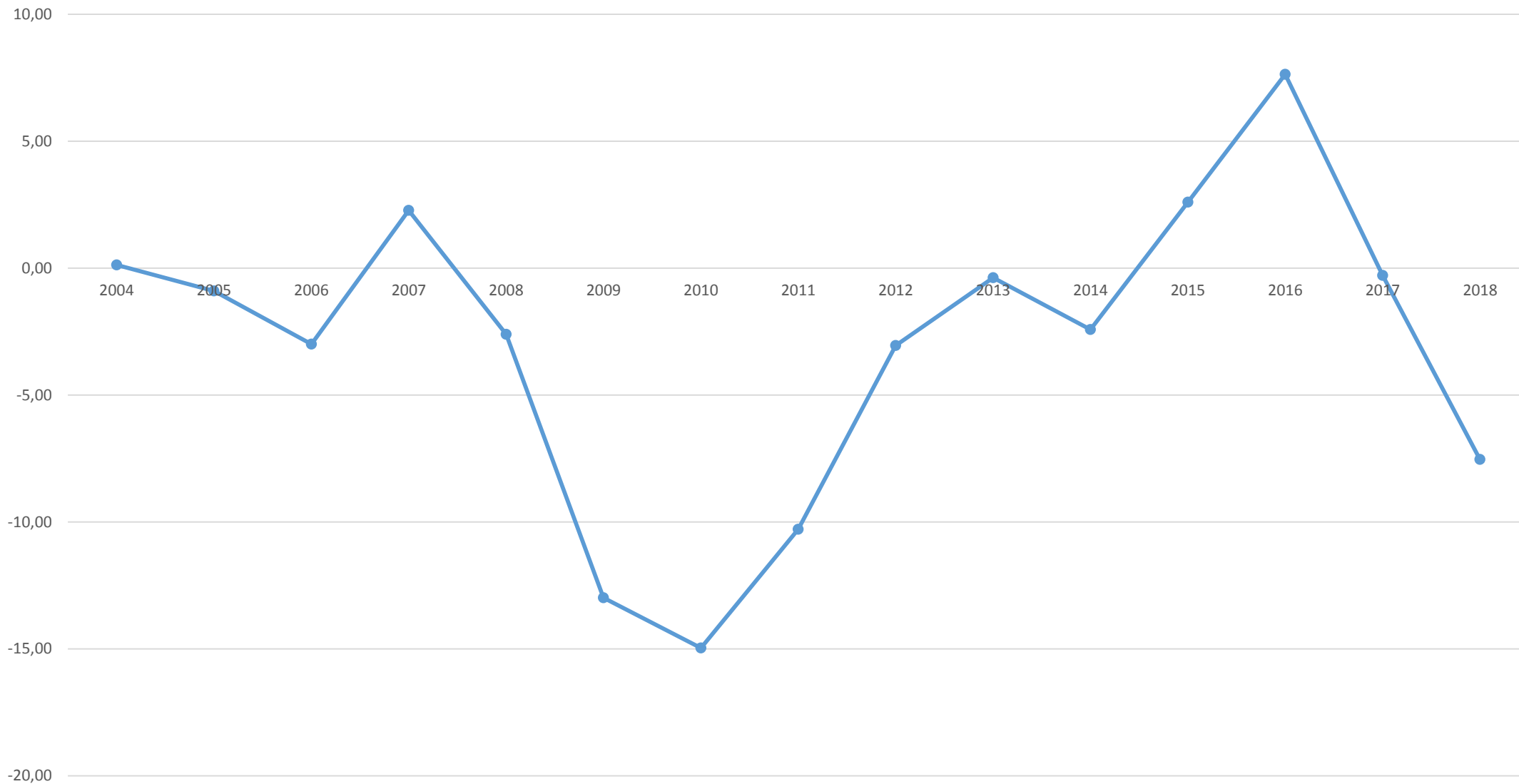
Biuro ZMP

7 sierpnia 2019 r.

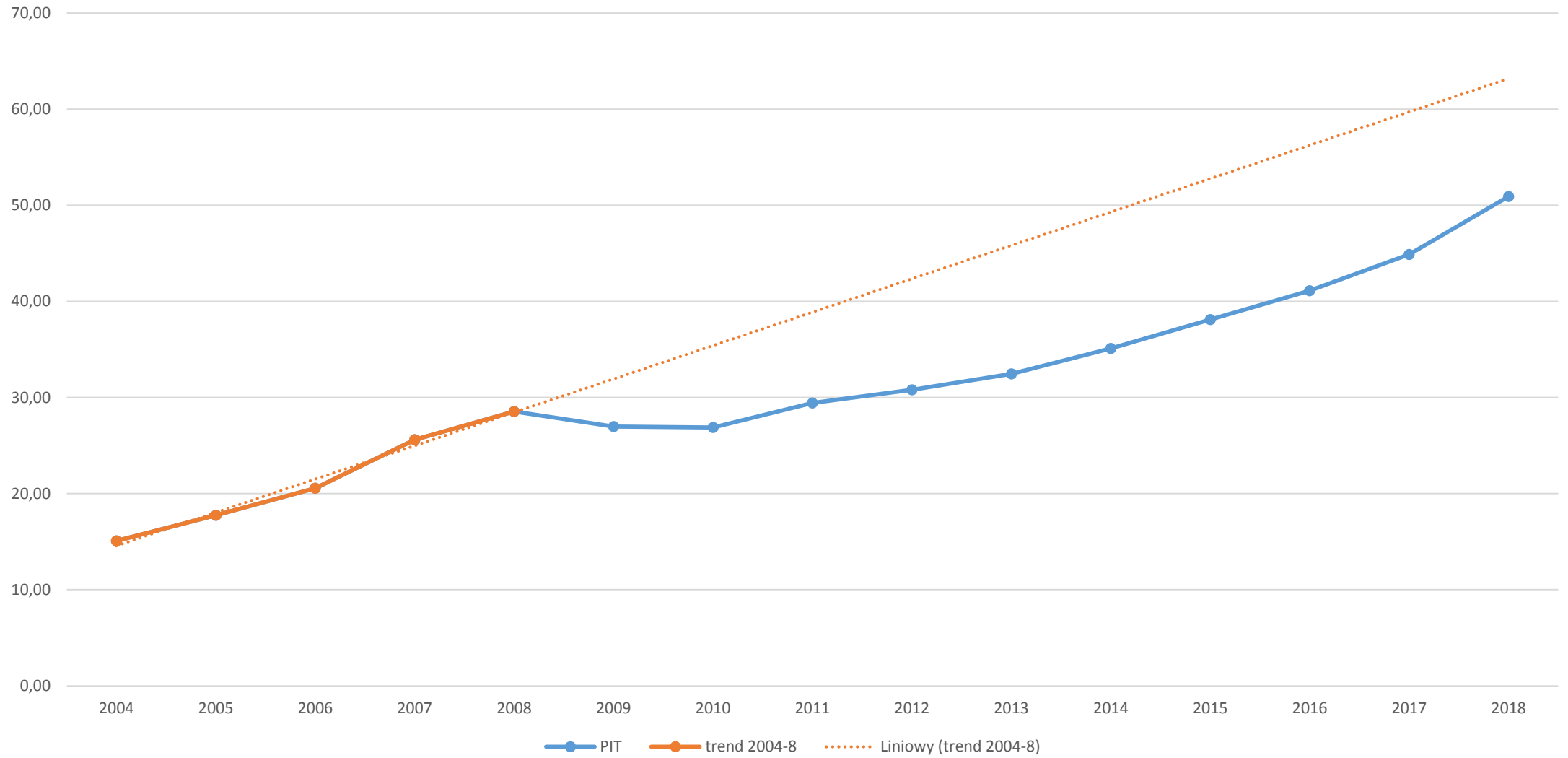
Główne dane [mld PLN]



Wynik budżetów JST [mld PLN]



PIT [mld PLN]



Silny spadek dochodów z udziału JST we wpływach z PIT w latach 2009 – 2011 był wynikiem zmian w ustawie (przejście z 3 do 2 stawek; ulgi prorodzinne)

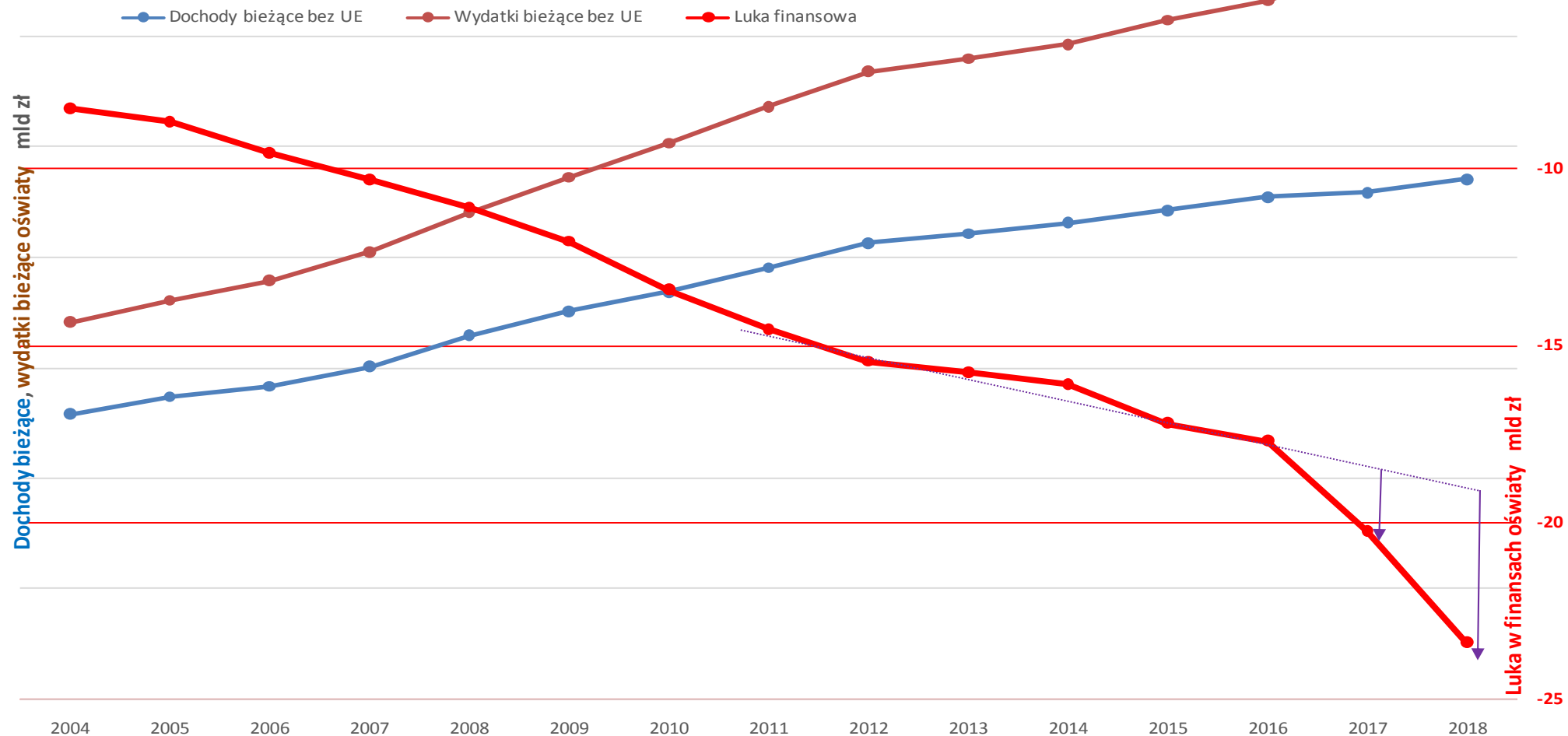
Luka finansowa w oświacie - różnica dochodów i wydatków bieżących, JST razem

deficyt łącznych dochodów bieżących na wszystkie zadania oświatowe w odniesieniu do łącznych wydatków bieżących poniesionych na te zadania (bez środków z UE)

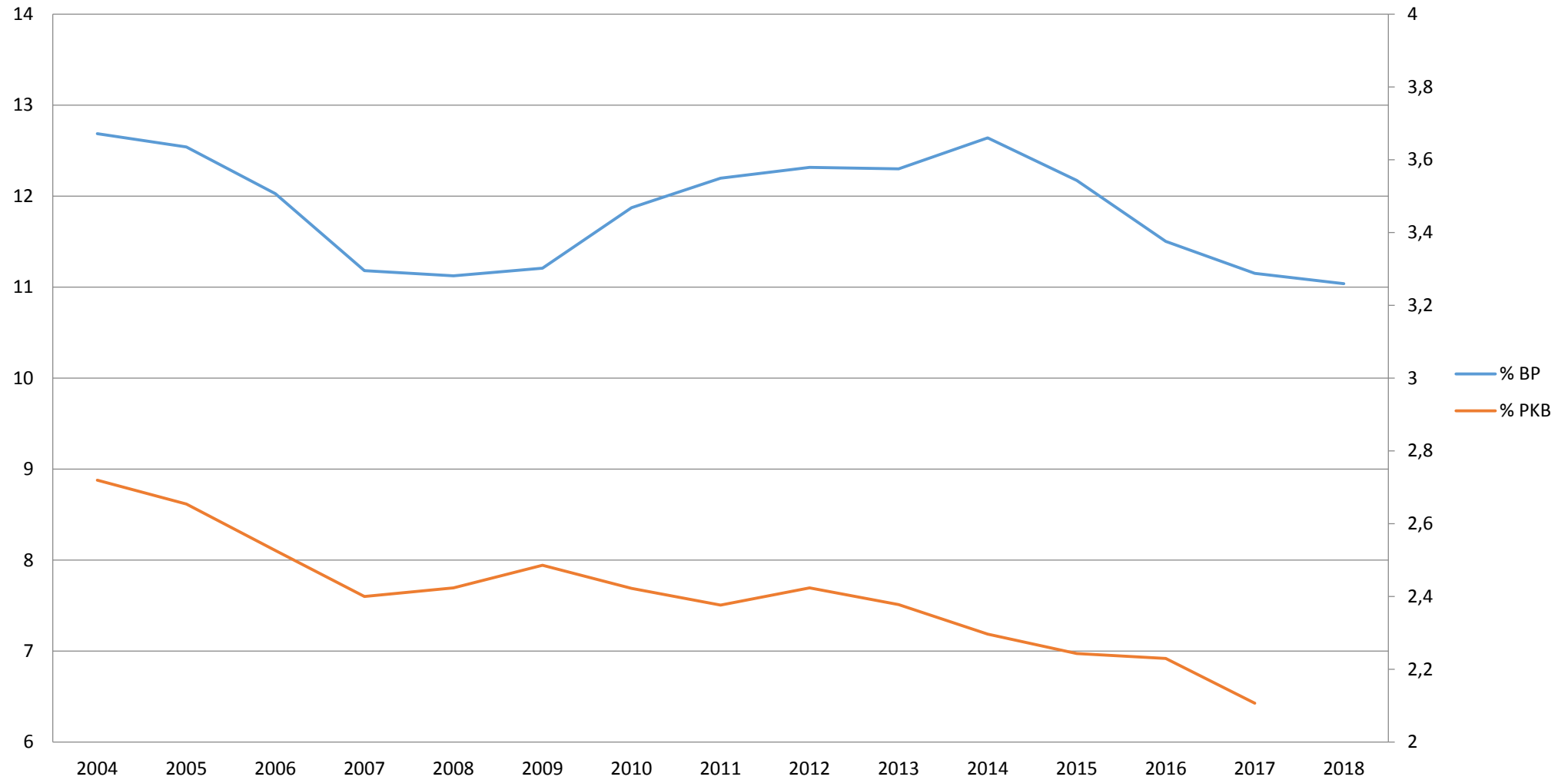
wzrost wydatków bieżących na oświatę w 2017 w porównaniu z wartością z trendu (dane do 2016) o ok. 2,1 mld zł.

wzrost wydatków bieżących na oświatę w 2018 w porównaniu z wartością z trendu (dane do 2016) o ok. 4,5 mld zł.

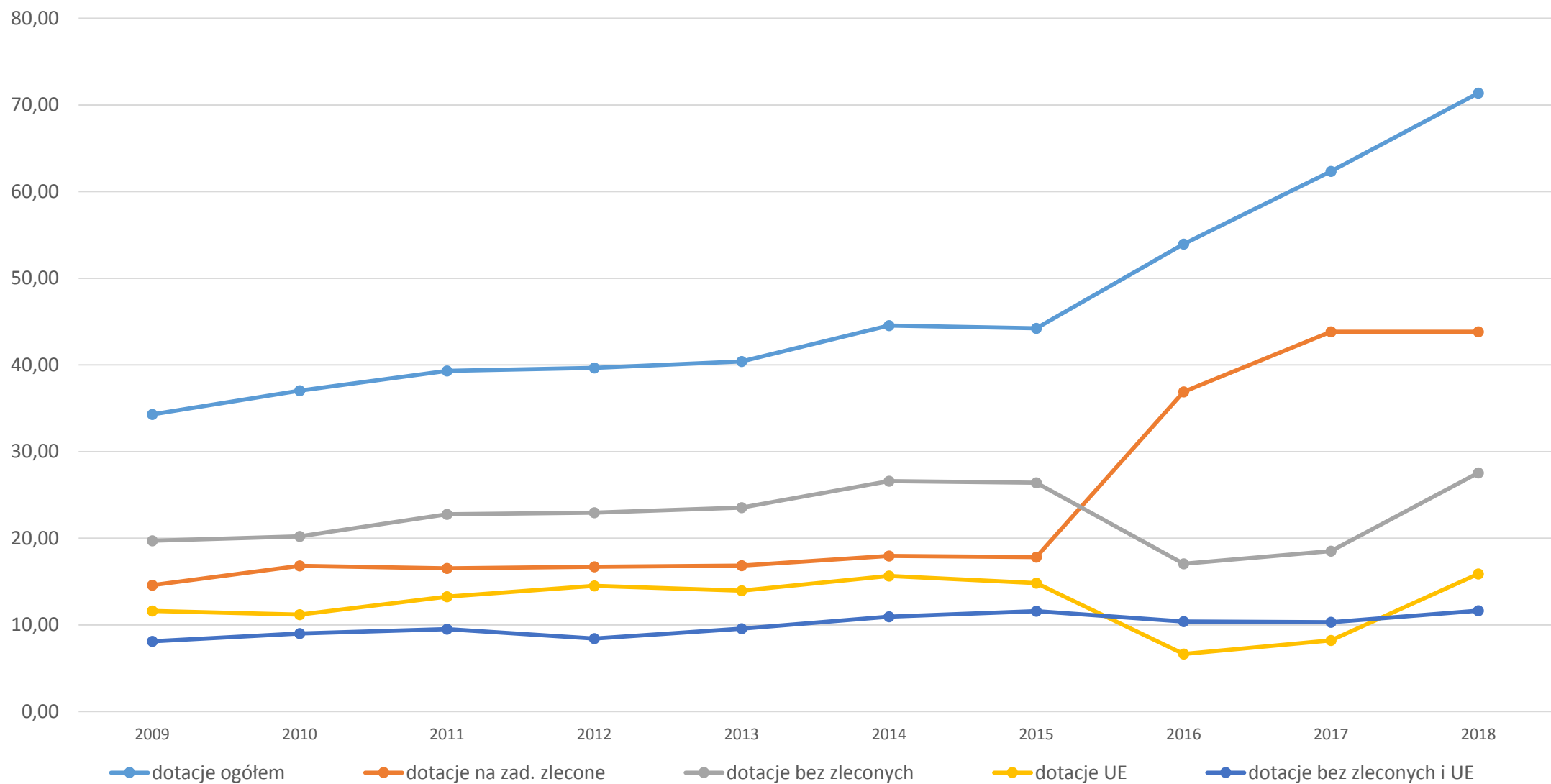
w konsekwencji zmniejszenie dostępnej nadwyżki operacyjnej JST łącznie w 2017+2018 ok. 6,6 mld zł



Subwencja oświatowa w relacji do BP i PKB [%]

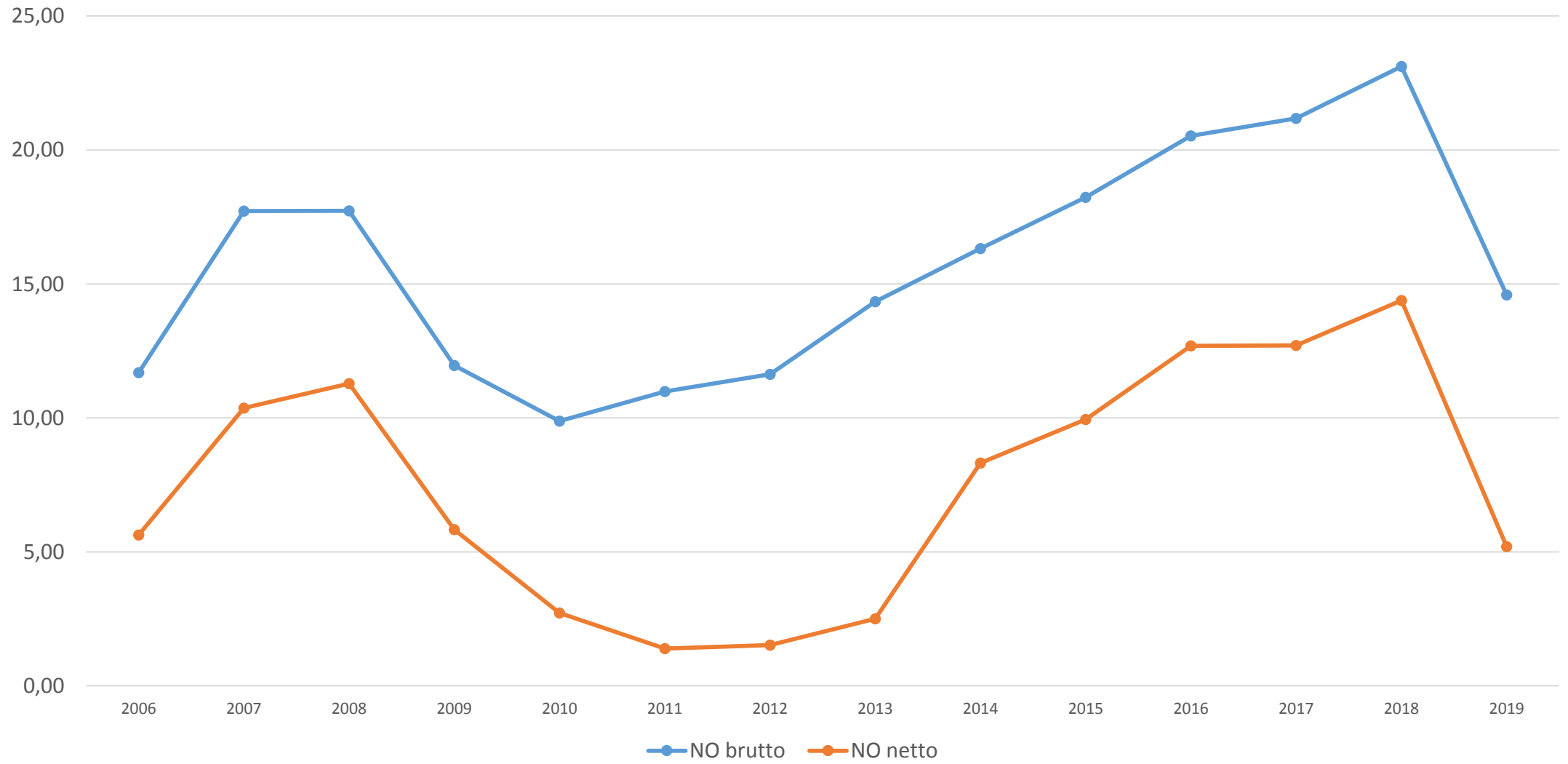


DOTACJE DLA JST [mld PLN]

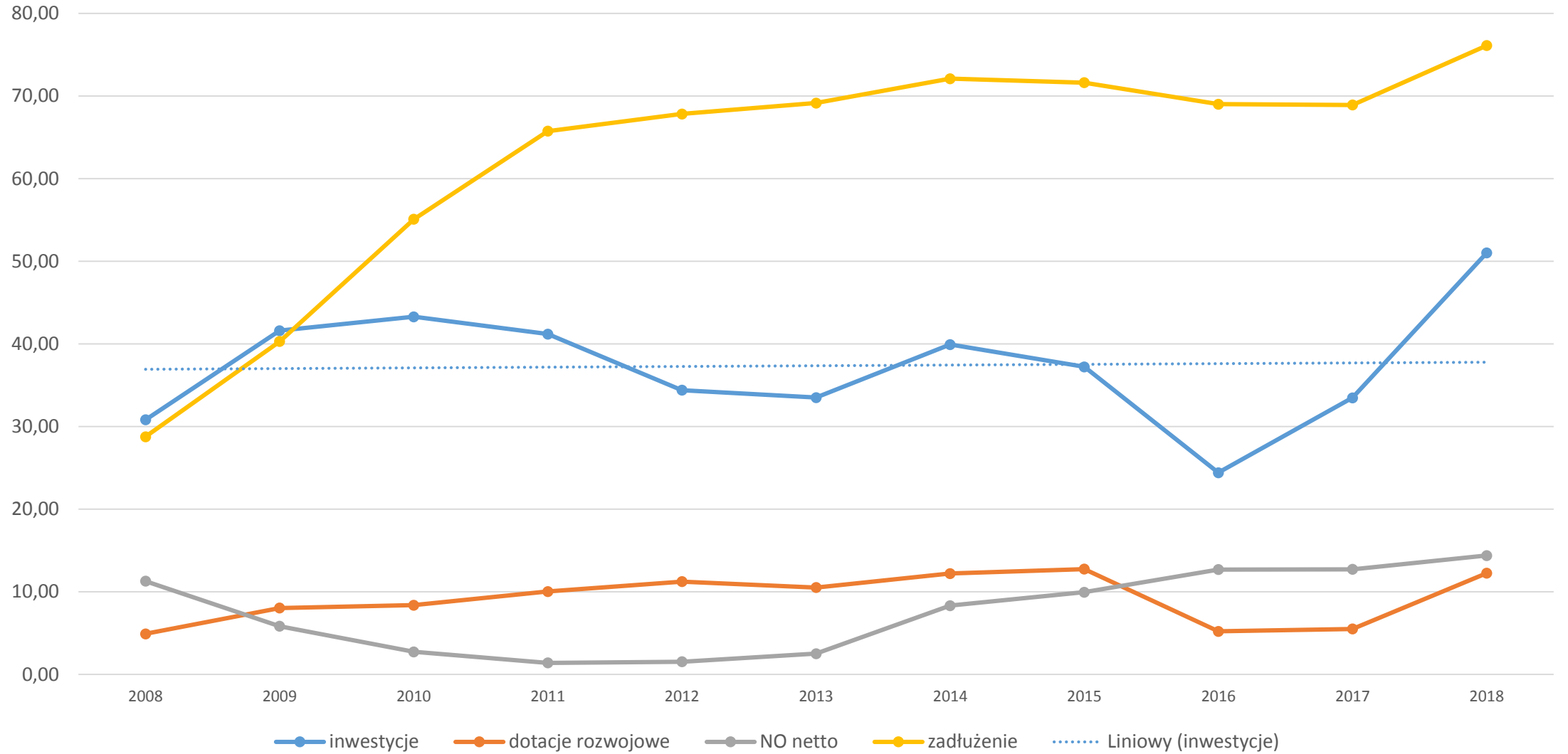


Wzrost dotacji w roku 2014 był skutkiem wprowadzenia dotacji na przedszkola, a skok od roku 2016 – programu 500+

Nadwyżka operacyjna [mld PLN]



Inwestycje JST [mld PLN]



Łączne wydatki inwestycyjne w tym okresie wyniosły narastająco 411 mld zł, dotacje inwestycyjne UE – 101 mld zł, nadwyżka operacyjna netto – 83,3 mld zł, a brutto – 175,9 mld zł