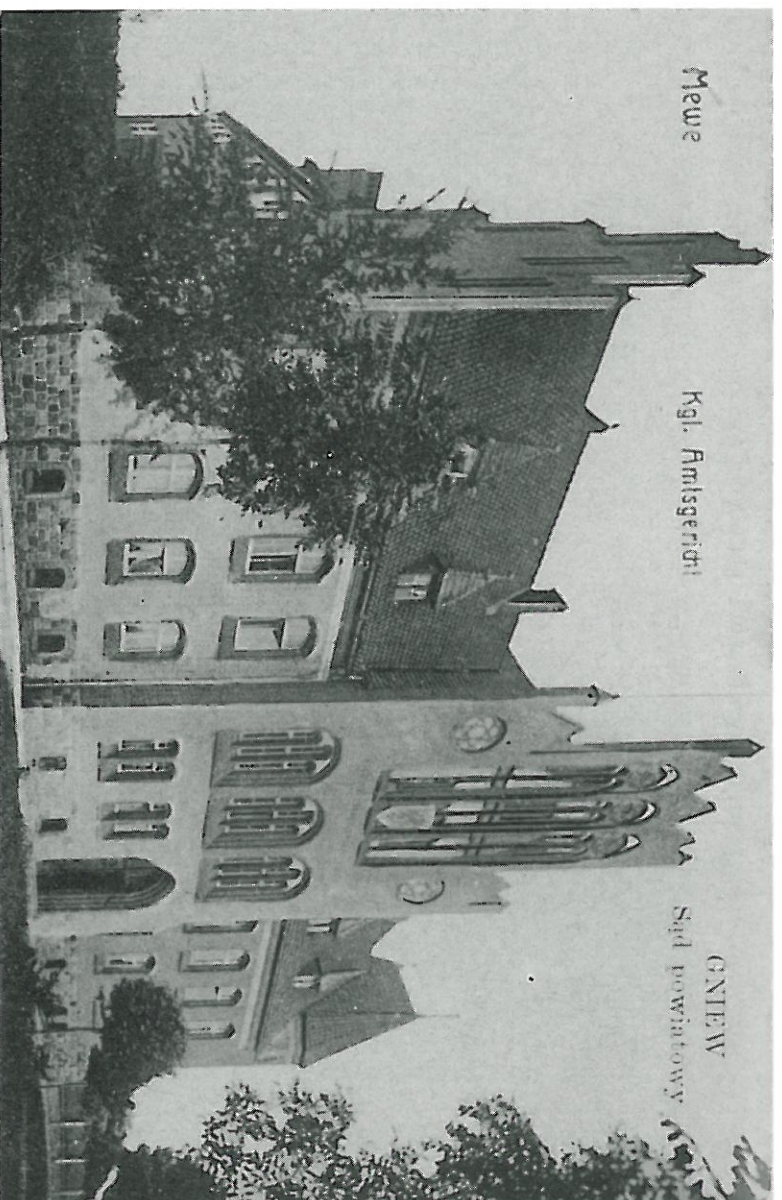


Linia kolejki wąskotorowej łącząca Kwidzyn – Gniew – Wałichnowy, budowana od 1904 r., 1928 r.  
*Fot. ze zbiorów Andrzeja Soleckiego*



Gmach sądu wzniesiony w latach 1907-1908, obecnie budynek mieszkalny przy ul. Sobieskiego 11, ok. 1911 r.  
*Fot. ze zbiorów Andrzeja Soleckiego*