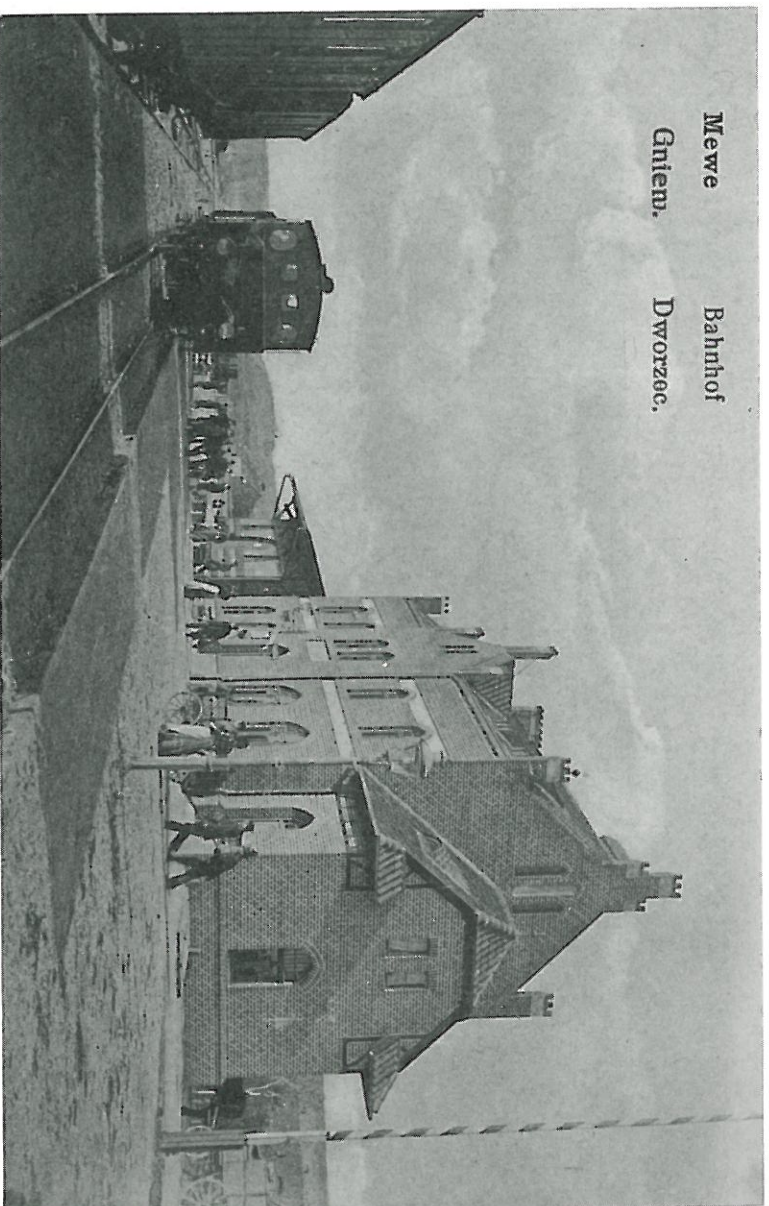




Widok Gniewnu z kanału portowego - od strony południowej; w głębi domy rybaków, ok. 1911 r.

Fot. ze zbiorów Andrzeja Soleckiego



Mewe Bahnhof
Gniem. Dworzec.

Stacja kolei szerokotorowej Gniew - Morzeszczyń (otwarta w 1905 r., a zawieszona w 1989 r.), ok. 1911 r.
Fot. arch. M. Klein