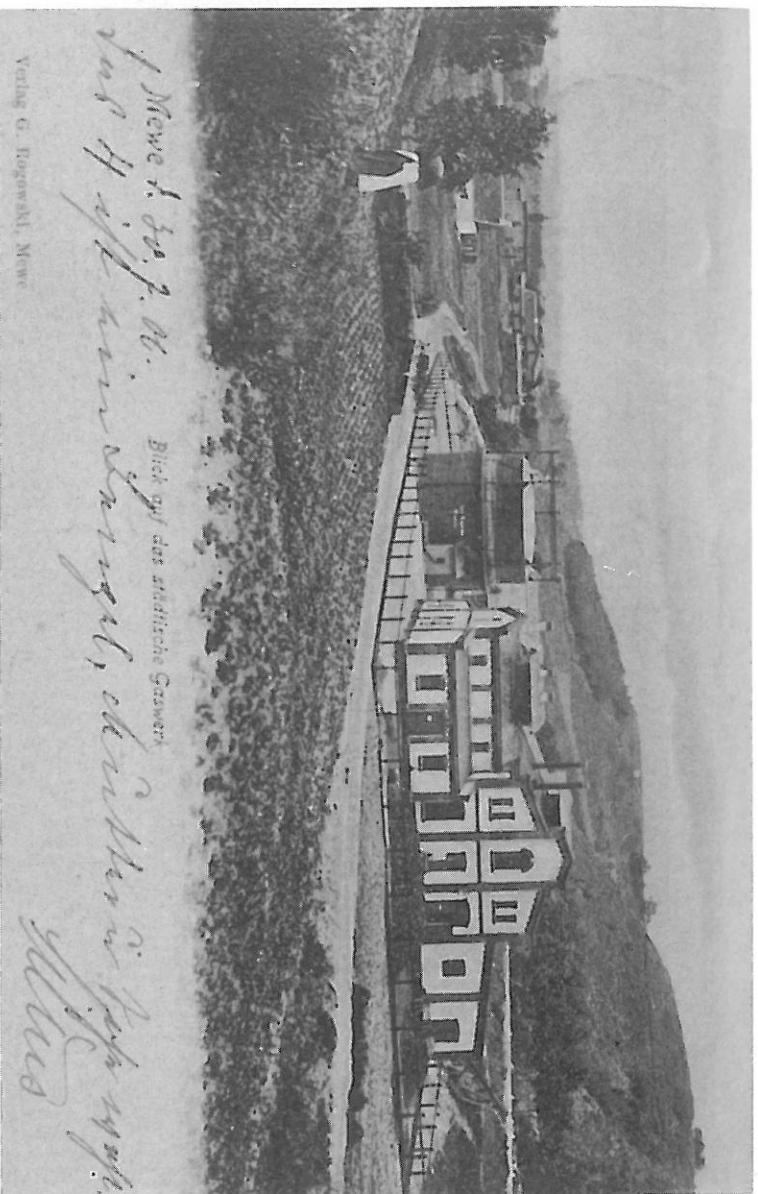




Obiekty użyteczności publicznej w stolicy powiatu gnieńskiego (istniał od 1929-1933 r.), ok. 1925 r.

Fot. ze zbiorów Andrzeja Soleckiego



*Мемор. 20. 7. 20. Діелі гні для аніміраце Гаварі
Дас Н. іл. аніміраце Гаварі, аніміраце Гаварі
Мінас*

Verlag G. Rogowski, Mewe

Gazownia miejska zbudowana w 1902 r., widok z cmentarza żydowskiego, 1906 r.

Fot. ze zbiorów Andrzeja Soleckiego